

Światło ciągłe, z wbudowaną LED, czerwony, AC/DC 24 V, średnica 50 mm



Ogólne dane techniczne	
Nazwa markowa produktu	SIRIUS
oznaczenie produktu	Element ze światłem ciągłym
Wykonanie sygnału optycznego	Światło ciągłe
rodzaj napięcia napięcia roboczego	AC/DC
napięcie robocze	
<ul style="list-style-type: none"> • 1 przy DC wartość znamionowa 	24 V
<ul style="list-style-type: none"> • 1 przy AC przy 50 Hz wartość znamionowa 	24 V
<ul style="list-style-type: none"> • 1 przy AC przy 60 hz wartość znamionowa 	24 V
Względne odchylenia dodatnie napięcia roboczego	10 %
Względne odchylenia ujemne napięcia roboczego	-10 %
pobierany prąd maksymalny	30 mA
Żywotność diody LED	100 000 h
materiał	PC
kolor	Czerwony
rodzaj montażu	bagnet
oznaczenie środków roboczych	
<ul style="list-style-type: none"> • zgodnie z DIN EN 61246-2 	P
<ul style="list-style-type: none"> • zgodnie z IEC 81346-2:2009 	P

Dane mechaniczne

średnica zewnętrzna elementu kolumny sygnalizacyjnej	50 mm
--	-------

Lampa

element składowy produktu element świecący	Tak
rodzaj elementu świecącego	LED
Natężenie oświetlenia	1,51 cd
Natężenie oświetlenia	0,9 ... 2,43 cd

Warunki środowiska

temperatura otoczenia podczas pracy	-20 ... +50 °C
Stopień ochrony IP	IP54
wysokość	67 mm
szerokość	52 mm

Aprobaty/ Certyfikaty

General Product Approval

EMC

Declaration of Conformity

other



[Miscellaneous](#)

[Confirmation](#)

Więcej informacji

Information- and Downloadcenter

www.siemens.com/sirius/catalogs

Industry Mall (System zamawiania online)

<https://mall.industry.siemens.com/mall/pl/pl/Catalog/product?mfb=8WD4220-5AB>

CAX-Online-Generator

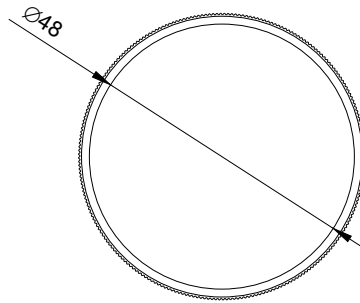
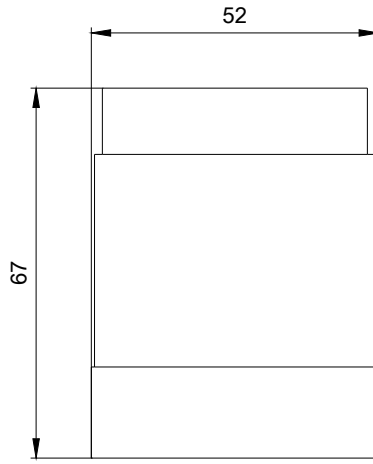
<http://support.automation.siemens.com/WW/CAXorder/default.aspx?lang=en&mfb=8WD4220-5AB>

Service&Support

<https://support.industry.siemens.com/cs/ww/en/ps/8WD4220-5AB>

Image database (product images, 2D dimension drawings, 3D models, device circuit diagrams, EPLAN macros, ...)

http://www.automation.siemens.com/bilddb/cax_de.aspx?mfb=8WD4220-5AB&lang=en



Ostatnia zmiana:



W9.4444; 8WD42.-..._ALL
W6.8611; 8WD42.-..._ALL
14.04.2020