

Zestaw instalacyjny ZI z rozłącznikiem 0-I



IP44

IP67

Budowa symbolu zamówieniowego

ZI

Nr wykonania zestawu

02\R111, 12\R111, 02\R211, 12\R211
02\R571, 12\R571, 03\R111, 03\R211
03\R581, 04\R111, 04\R211, 04\R511
02\R341, 12\R341, 02\R441, 12\R441
05\R341, 05\R342, 05\R441, 05\R442

Stopień ochrony **IP67** posiadają wykonania: ZI12\R111, ZI12\R211, ZI12\R571, ZI12\R341, ZI12\R441.

W wykonaniach: ZI05\R341, ZI05\R342, ZI05\R441, ZI05\R442 gniazdo boczne zabezpieczone jest wkładką topikową WTA 10A/250V.

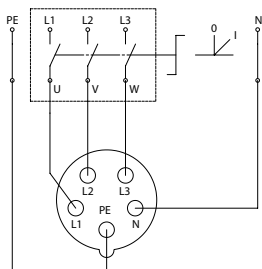
Dane techniczne

Napięcie znamionowe izolacji U_i	500 V
Prąd znamionowy ciągły I_u	max 32 A
Częstotliwość znamionowa	50-60 Hz
Napięcie znamionowe łączeniowe U_e	230/400 V
Napięcie znamionowe udarowe wytrzymałalne U_{imp}	6 kV
Przekrój przewodów przyłączeniowych	2,5...4 mm ²
Stopień ochrony	IP44; IP67
Klasa ochronności	II
Rodzaje dławnic	M25x1,5

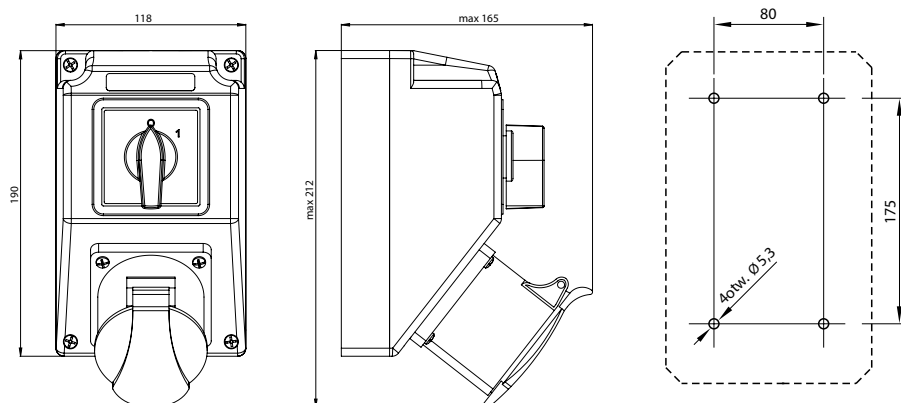
Opis produktu

Zestawy typu ZI posiadają rozłączniki 0-I w obudowie o stopniu ochrony IP44 lub IP67, wyposażonej w 1, 2, lub 3 gniazda wtyczkowe stałe. Zestawy typu ZI różnią się między sobą rodzajem i wielkością prądu gniazda lub gniazd wtyczkowych. Zestawy typu ZI z głównym gniazdem 16A wyposażone są w łącznik krzywkowy ŁK16R o funkcji rozłącznika 0-I natomiast zestawy z głównym gniazdem 32A - w łącznik krzywkowy ŁK32R. Zestawy instalacyjne ZI są zgodne z postanowieniami normy: PN-EN 61439-3, PN-EN 61439-1.

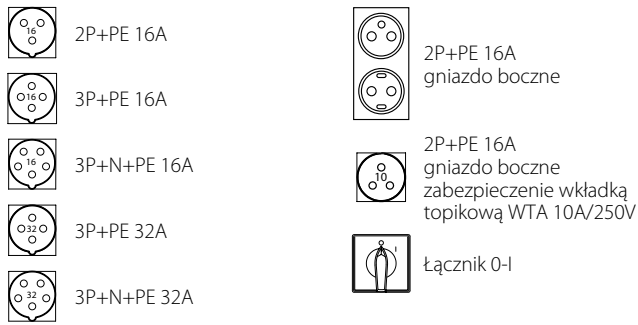
Schemat elektryczny



Wymiary

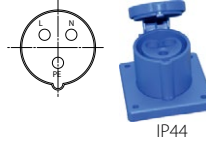


Elementy zestawów



Układ tulejek stykowych gniazdek wtyczkowych

2P+PE 16 A, 230V



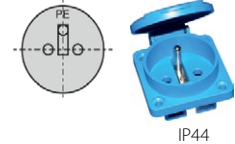
3P+PE 16 A 400V, 32 A 400V



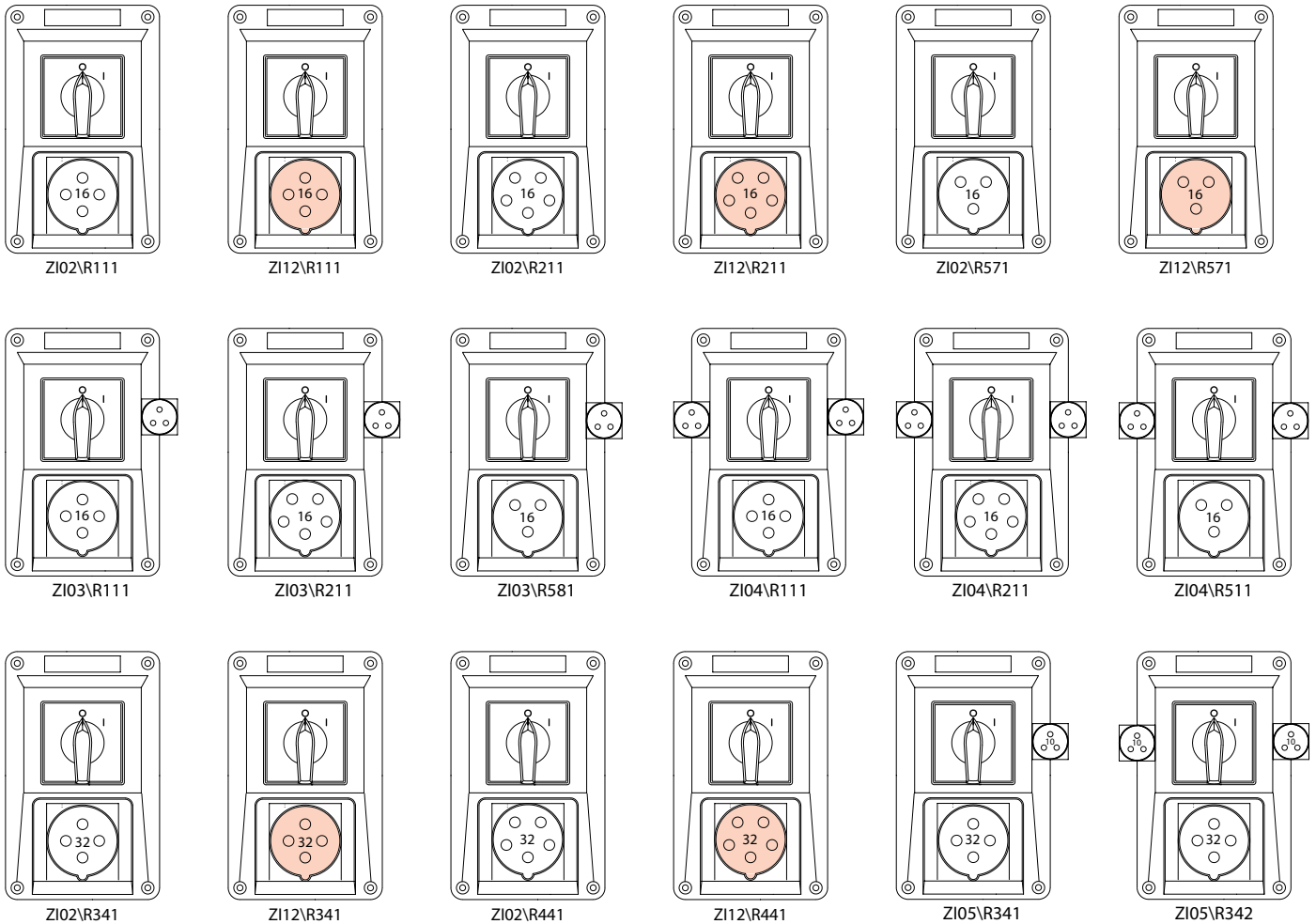
3P+N+PE 16 A 400V, 32 A 400V

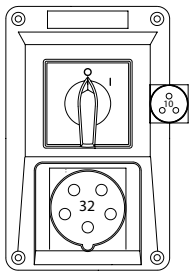


2P+PE 16 A 230V gniazdo boczne

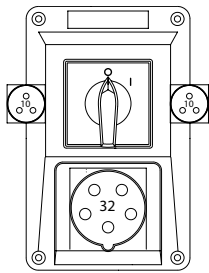


Wykonania





ZI05\R441



ZI05\R442