



ALPHA DIN ALPHA, wspornik belki, do belka montażowa, stal

Wersja	
Nazwa markowa produktu	ALPHA
oznaczenie produktu	Wspornik dźwigara
wykonanie produktu	do dźwigara montażowego, stal
materiał	stal

Konstrukcja mechaniczna	
Waga netto na jedn.	87 g

Zezwolenia Certyfikaty			
Environment	General Product Approval	Test Certificates	other

[Environmental Confirmations](#)

[Environmental Confirmations](#)



[Confirmation](#)

[Special Test Certificate](#)

[Confirmation](#)

other

[Miscellaneous](#)



Więcej informacji

Informacje dotyczące opakowania

[Informacje dotyczące opakowania](#)

Information for data generation and storage

<https://support.industry.siemens.com/cs/ww/en/view/109995012>

Information- and Downloadcenter (Catalogs, Brochures,...)

<https://www.siemens.com/lowvoltage/catalogs>

Industry Mall (Online ordering system)

<https://mall.industry.siemens.com/mall/en/en/Catalog/product?mlfb=8GK9910-0KK38>

Service&Support (Manuals, Certificates, Characteristics, FAQs,...)

<https://support.industry.siemens.com/cs/ww/pl/ps/8GK9910-0KK38>

Image database (product images, 2D dimension drawings, 3D models, device circuit diagrams, ...)

https://www.automation.siemens.com/bilddb/cax_en.aspx?mlfb=8GK9910-0KK38

CAx-Online-Generator

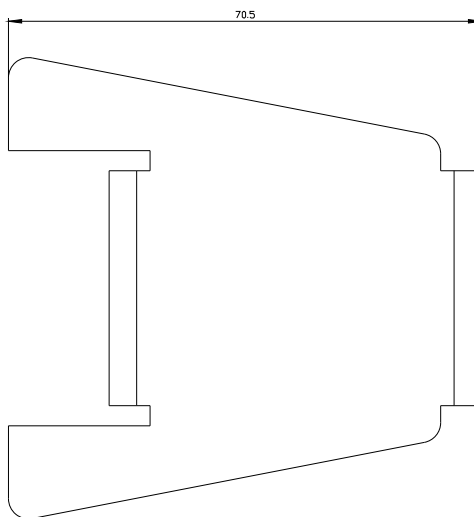
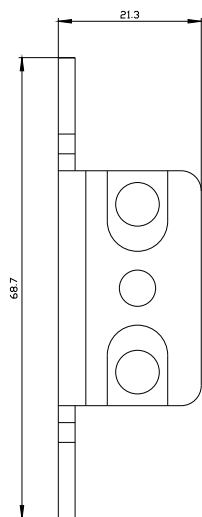
<https://www.siemens.com/cax>

Tender specifications

<https://www.siemens.com/specifications>

Krzywe charakterystyczne

[https://curves.simaris.siemens.com/curves/<mmp_prod_noCOMP="HAUPT"></mmp_prod_no>](https://curves.simaris.siemens.com/curves/<mmp_prod_noCOMP=)



Ostatnia zmiana:

26.05.2025 

