



ALPHA kątownik uniwersalny paczka 20 szt. do rozdzielnicy stojącej ALPHA  
głębokość 250 mm, 320 mm, 400 mm

Wersja	
Nazwa markowa produktu	ALPHA
oznaczenie produktu	akcesoria
wykonanie produktu	mocowanie dźwigara
materiał	stal

Konstrukcja mechaniczna	
Waga netto na jedn.	40 g

Zezwolenia Certyfikaty	
Environment	General Product Approval

[Environmental Con-  
firmations](#)

[Environmental Con-  
firmations](#)



[Confirmation](#)



Test Certificates	other
-------------------	-------

[Special Test Certi-  
ficate](#)

[Confirmation](#)

[Miscellaneous](#)



### Więcej informacji

Informacje dotyczące opakowania

[Informacje dotyczące opakowania](#)

Information for data generation and storage

<https://support.industry.siemens.com/cs/ww/en/view/109995012>

Information- and Downloadcenter (Catalogs, Brochures,...)

<https://www.siemens.com/lowvoltage/catalogs>

Industry Mall (Online ordering system)

<https://mall.industry.siemens.com/mall/en/en/Catalog/product?mlfb=8GK9910-0KK05>

Service&Support (Manuals, Certificates, Characteristics, FAQs,...)

<https://support.industry.siemens.com/cs/ww/pl/ps/8GK9910-0KK05>

Image database (product images, 2D dimension drawings, 3D models, device circuit diagrams, ...)

[https://www.automation.siemens.com/bilddb/cax\\_en.aspx?mlfb=8GK9910-0KK05](https://www.automation.siemens.com/bilddb/cax_en.aspx?mlfb=8GK9910-0KK05)

CAx-Online-Generator

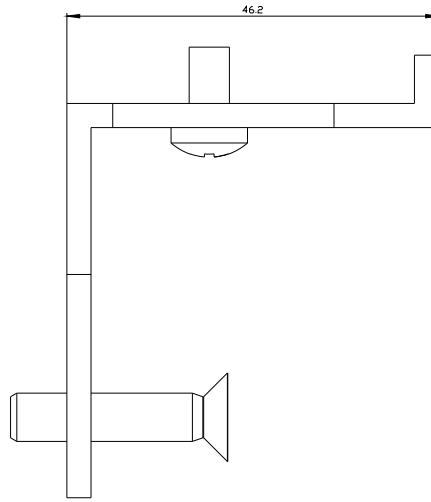
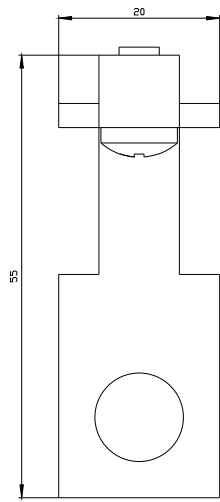
<https://www.siemens.com/cax>

Tender specifications

<https://www.siemens.com/specifications>

Krzywe charakterystyczne

[https://curves.simarisiemens.com/curves/<mmp\\_prod\\_noCOMP="HAUPT"></mmp\\_prod\\_no>](https://curves.simarisiemens.com/curves/<mmp_prod_noCOMP=)



---

Ostatnia zmiana:

26.05.2025 

