



ALPHA wkładka półcylicydryczna 40 mm z zamknięciem „Senat” i 2x kluczami do rozdzielnicy ściiennej pasuje do 8GK9560-0KK07

Wersja	
Nazwa markowa produktu	ALPHA
oznaczenie produktu	Wkładka półcylicydryczna
wykonanie produktu	z zamknięciem senackim
materiał	stal

Konstrukcja mechaniczna	
Waga netto na jedn.	122 g

Zezwolenia Certyfikaty			
Environment	General Product Approval	Test Certificates	other

[Environmental Con-
firmations](#)

[Environmental Con-
firmations](#)



[Confirmation](#)

[Special Test Certifi-
cate](#)

[Confirmation](#)

other

[Miscellaneous](#)



Więcej informacji

Informacje dotyczące opakowania

[Informacje dotyczące opakowania](#)

Information for data generation and storage

<https://support.industry.siemens.com/cs/ww/en/view/109995012>

Information- and Downloadcenter (Catalogs, Brochures,...)

<https://www.siemens.com/lowvoltage/catalogs>

Industry Mall (Online ordering system)

<https://mall.industry.siemens.com/mall/en/en/Catalog/product?mlfb=8GK9560-0KK08>

Service&Support (Manuals, Certificates, Characteristics, FAQs,...)

<https://support.industry.siemens.com/cs/ww/pl/ps/8GK9560-0KK08>

Image database (product images, 2D dimension drawings, 3D models, device circuit diagrams, ...)

https://www.automation.siemens.com/bilddb/cax_en.aspx?mlfb=8GK9560-0KK08

CAx-Online-Generator

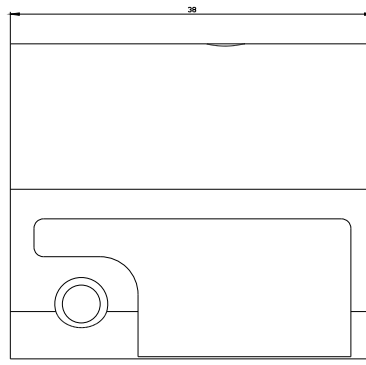
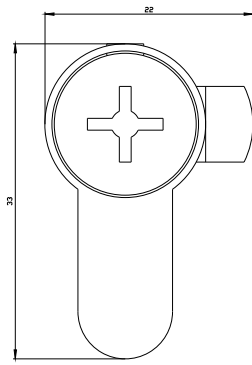
<https://www.siemens.com/cax>

Tender specifications

<https://www.siemens.com/specifications>

Krzywe charakterystyczne

[https://curves.simaris.siemens.com/curves/<mmp_prod_noCOMP="></mmp_prod_no>](https://curves.simaris.siemens.com/curves/<mmp_prod_noCOMP=)



Ostatnia zmiana:

26.05.2025 

