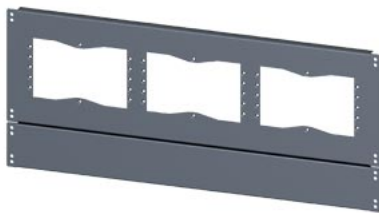




SIVACON, podłoga, z wycięcia pod kołnierze, IPXX, głęb.: 500 mm, szer.: 900 mm, ocynk



Wersja		
Nazwa markowa produktu	SIVACON	
oznaczenie produktu	Podłoga	
wykonanie produktu	z wycięciami na kołnierze	
wykonanie powierzchni	ocynkowany	
wykonanie produktu kompatybilny elektromagnetycznie	Nie	
materiał	stal	
Stopień ochrony IP	IPXX	
element składowy produktu	Nie	
• wentylacja		
Konstrukcja mechaniczna		
szerokość	900 mm	
głębokość	500 mm	
Waga netto na jedn.	5 kg	
Zezwolenia Certyfikaty		
Environment	General Product Approval	Test Certificates

[Environmental Confirmations](#)



[Special Test Certificate](#)

other

[Miscellaneous](#)

[Miscellaneous](#)

[Confirmation](#)



Więcej informacji

Informacje dotyczące opakowania

[Informacje dotyczące opakowania](#)

Information for data generation and storage

<https://support.industry.siemens.com/cs/ww/en/view/109995012>

Information- and Downloadcenter (Catalogs, Brochures,...)

<https://www.siemens.com/lowvoltage/catalogs>

Industry Mall (Online ordering system)

<https://mall.industry.siemens.com/mall/en/en/Catalog/product?mfb=8MF1095-2UB52-0>

Service&Support (Manuals, Certificates, Characteristics, FAQs,...)

<https://support.industry.siemens.com/cs/ww/pl/ps/8MF1095-2UB52-0>

Image database (product images, 2D dimension drawings, 3D models, device circuit diagrams, ...)

https://www.automation.siemens.com/bilddb/cax_en.aspx?mlfb=8MF1095-2UB52-0

CAX-Online-Generator

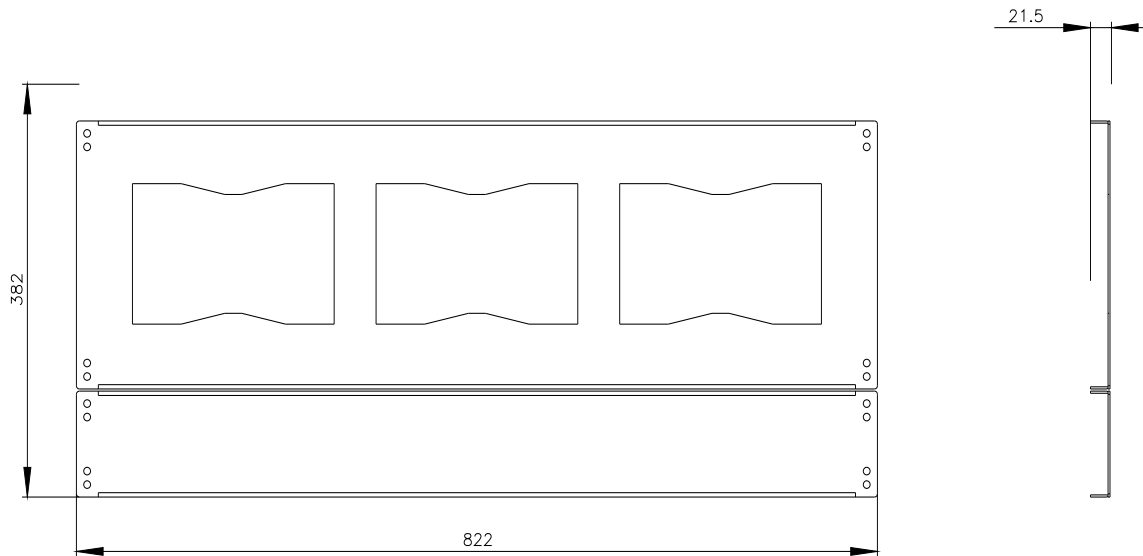
<https://www.siemens.com/cax>

Tender specifications

<https://www.siemens.com/specifications>

Krzywe charakterystyczne

https://curves.simaris.siemens.com/curves/<mmp_prod_noCOMP='HAUPT'></mmp_prod_no>



Ostatnia zmiana:

26.05.2025 

