



ALPHA wkładka półcylicydryczna 40 mm z trzpieniem 3 mm i podwójnym piórem do rozdzielnicy ściennej pasuje do 8GK9560-0KK08

| Wersja                 |                          |
|------------------------|--------------------------|
| Nazwa markowa produktu | ALPHA                    |
| oznaczenie produktu    | Wkładka półcylicydryczna |
| wykonanie produktu     | z trzpieniem 3 mm        |
| materiał               | stal                     |

| Konstrukcja mechaniczna |      |
|-------------------------|------|
| Waga netto na jedn.     | 86 g |

| Zezwolenia Certyfikaty |                          |                   |       |
|------------------------|--------------------------|-------------------|-------|
| Environment            | General Product Approval | Test Certificates | other |

[Environmental Confirmations](#)

[Environmental Confirmations](#)



[Confirmation](#)

[Special Test Certificate](#)

[Confirmation](#)

other

[Miscellaneous](#)



### Więcej informacji

Informacje dotyczące opakowania

[Informacje dotyczące opakowania](#)

Information for data generation and storage

<https://support.industry.siemens.com/cs/ww/en/view/109995012>

Information- and Downloadcenter (Catalogs, Brochures,...)

<https://www.siemens.com/lowvoltage/catalogs>

Industry Mall (Online ordering system)

<https://mall.industry.siemens.com/mall/en/en/Catalog/product?mlfb=8GK9560-0KK10>

Service&Support (Manuals, Certificates, Characteristics, FAQs,...)

<https://support.industry.siemens.com/cs/ww/pl/ps/8GK9560-0KK10>

Image database (product images, 2D dimension drawings, 3D models, device circuit diagrams, ...)

[https://www.automation.siemens.com/bilddb/cax\\_en.aspx?mlfb=8GK9560-0KK10](https://www.automation.siemens.com/bilddb/cax_en.aspx?mlfb=8GK9560-0KK10)

CAx-Online-Generator

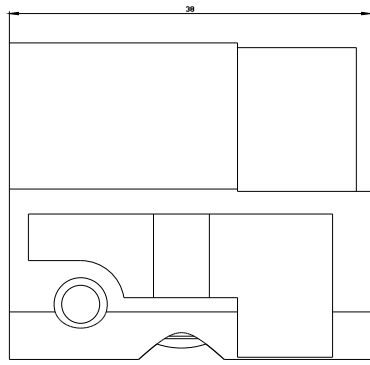
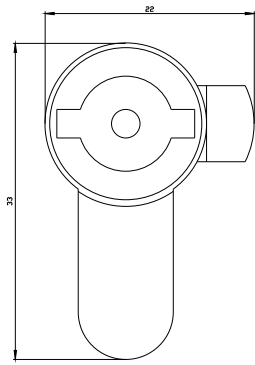
<https://www.siemens.com/cax>

Tender specifications

<https://www.siemens.com/specifications>

Krzywe charakterystyczne

[https://curves.simaris.siemens.com/curves/<mmp\\_prod\\_noCOMP="HAUPT"></mmp\\_prod\\_no>](https://curves.simaris.siemens.com/curves/<mmp_prod_noCOMP=)



---

Ostatnia zmiana:

26.05.2025 

