



ALPHA wkładka półcylicydryczna 40 mm zamknięcie „Senat” do rozdzielnic stojącej

| Wersja | |
|------------------------|--------------------------|
| Nazwa markowa produktu | ALPHA |
| oznaczenie produktu | Wkładka półcylicydryczna |
| wykonanie produktu | z zamknięciem senackim |
| materiał | stal |

| Konstrukcja mechaniczna | |
|-------------------------|-------|
| Waga netto na jedn. | 121 g |

| Zezwolenia Certyfikaty | | | |
|------------------------|--------------------------|-------------------|-------|
| Environment | General Product Approval | Test Certificates | other |

[Environmental Conformations](#)

[Environmental Conformations](#)



[Confirmation](#)

[Special Test Certificate](#)

[Confirmation](#)

other

[Miscellaneous](#)



Więcej informacji

Informacje dotyczące opakowania

[Informacje dotyczące opakowania](#)

Information for data generation and storage

<https://support.industry.siemens.com/cs/ww/en/view/109995012>

Information- and Downloadcenter (Catalogs, Brochures,...)

<https://www.siemens.com/lowvoltage/catalogs>

Industry Mall (Online ordering system)

<https://mall.industry.siemens.com/mall/en/en/Catalog/product?mlfb=8GK9560-0KK03>

Service&Support (Manuals, Certificates, Characteristics, FAQs,...)

<https://support.industry.siemens.com/cs/ww/pl/ps/8GK9560-0KK03>

Image database (product images, 2D dimension drawings, 3D models, device circuit diagrams, ...)

https://www.automation.siemens.com/bilddb/cax_en.aspx?mlfb=8GK9560-0KK03

CAx-Online-Generator

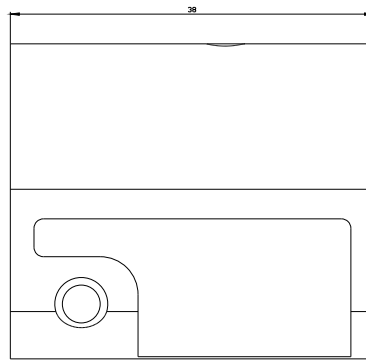
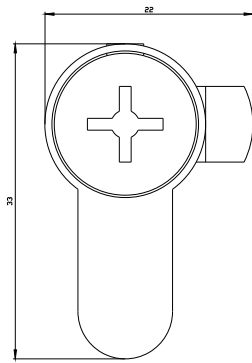
<https://www.siemens.com/cax>

Tender specifications

<https://www.siemens.com/specifications>

Krzywe charakterystyczne

https://curves.simarisiemens.com/curves/<mmp_prod_noCOMP=HAUPT></mmp_prod_no>



Ostatnia zmiana:

26.05.2025 

