



ALPHA, nóżki regulowane, zestaw montażowy do ALPHA, nóżki regulowane, zestaw montażowy do montażu w cokole, gł.= 400 mm RAL 7035

Wersja	
Nazwa markowa produktu	ALPHA
oznaczenie produktu	Nogi ustawcze
wykonanie produktu	Zestaw montażowy do wbudowania w cokół
wykonanie cokołu szafy	Nogi ustawcze
Stosowność	
możliwość współdziałania wyprowadzenie kabla	Nie
możliwość zastosowania do użytku zewnętrznego	Nie
Wygląd	
kolor	Pozostałe
Konstrukcja mechaniczna	
głębokość	400 mm
przekrój wentylacji użytkowy	0 cm ²
Waga netto na jedn.	2 000 g
materiał	Inne
Zezwolenia Certyfikaty	
Environment	General Product Approval

[Environmental Con-
firmations](#)

[Environmental Con-
firmations](#)



[Confirmation](#)



Test Certificates

other

[Special Test Certifi-
cate](#)

[Confirmation](#)

[Miscellaneous](#)



Więcej informacji

Informacje dotyczące opakowania

[Informacje dotyczące opakowania](#)

Information for data generation and storage

<https://support.industry.siemens.com/cs/ww/en/view/109995012>

Information- and Downloadcenter (Catalogs, Brochures,...)

<https://www.siemens.com/lowvoltage/catalogs>

Industry Mall (Online ordering system)

<https://mall.industry.siemens.com/mall/en/en/Catalog/product?mlfb=8GK9902-0KK00>

Service&Support (Manuals, Certificates, Characteristics, FAQs,...)

<https://support.industry.siemens.com/cs/ww/pl/ps/8GK9902-0KK00>

Image database (product images, 2D dimension drawings, 3D models, device circuit diagrams, ...)

https://www.automation.siemens.com/bilddb/cax_en.aspx?mlfb=8GK9902-0KK00

CAX-Online-Generator

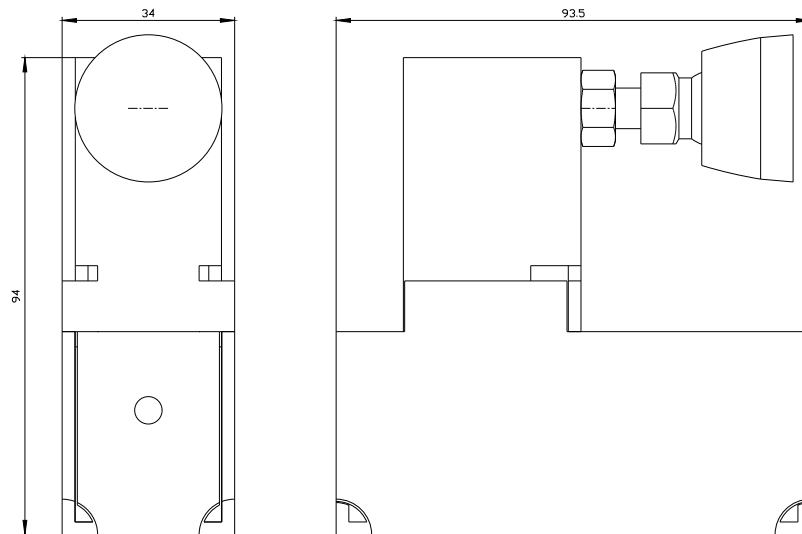
<https://www.siemens.com/cax>

Tender specifications

<https://www.siemens.com/specifications>

Krzywe charakterystyczne

https://curves.simaris.siemens.com/curves/<mmp_prod_noCOMP='HAUPT'></mmp_prod_no>



Ostatnia zmiana:

26.05.2025 

