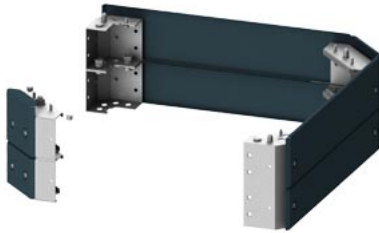


narożniki cokołu z zaślepką do pola narożnego, wys.: 200 mm głęb.: 600 mm



Wersja	
Nazwa markowa produktu	SIVACON S4
oznaczenie produktu	pole narożne cokołu
wykonanie produktu	wysokość 200 mm
wykonanie cokołu szafy	do pola narożnego
Stosowność	
możliwość współdziałania wyprowadzenie kabla	Tak
możliwość zastosowania do użytku zewnętrznego	Nie
Wygląd	
kolor	niebieski zielony basic
element składowy produktu	
<ul style="list-style-type: none"> <li>• przy dostawie</li> <li>• wentylacja</li> </ul>	podzespół wraz z zestawem montażowym Nie
Konstrukcja mechaniczna	
wysokość	200 mm
szerokość	600 mm
głębokość	600 mm
szerokość montażowa dla montażu w szafie rozdzielczej	700 mm
głębokość montażowa dla montażu w szafie rozdzielczej	700 mm
Waga netto na jedn.	9,918 kg
materiał	Blacha stalowa
grubość materiału	3 mm
Zezwolenia Certyfikaty	
Environment	General Product Approval

[Environmental Con-  
firmations](#)



[Environmental Con-  
firmations](#)



[Confirmation](#)

General Product Approval

other



EG-Konf.

[Miscellaneous](#)



[Confirmation](#)



### Więcej informacji

Informacje dotyczące opakowania

[Informacje dotyczące opakowania](#)

Information for data generation and storage

<https://support.industry.siemens.com/cs/ww/en/view/109995012>

Information- and Downloadcenter (Catalogs, Brochures,...)

<https://www.siemens.com/lowvoltage/catalogs>

Industry Mall (Online ordering system)

<https://mall.industry.siemens.com/mall/en/en/Catalog/product?mlfb=8PQ1026-6BA01>

Service&Support (Manuals, Certificates, Characteristics, FAQs,...)

<https://support.industry.siemens.com/cs/ww/pl/ps/8PQ1026-6BA01>

Image database (product images, 2D dimension drawings, 3D models, device circuit diagrams, ...)

[https://www.automation.siemens.com/bilddb/cax\\_en.aspx?mlfb=8PQ1026-6BA01](https://www.automation.siemens.com/bilddb/cax_en.aspx?mlfb=8PQ1026-6BA01)

CAX-Online-Generator

<https://www.siemens.com/cax>

Tender specifications

<https://www.siemens.com/specifications>

Krzywe charakterystyczne

[https://curves.simaris.siemens.com/curves/<mmp\\_prod\\_noCOMP="HAUPT"></mmp\\_prod\\_no>](https://curves.simaris.siemens.com/curves/<mmp_prod_noCOMP=)

---

Ostatnia zmiana:

18.06.2025 

