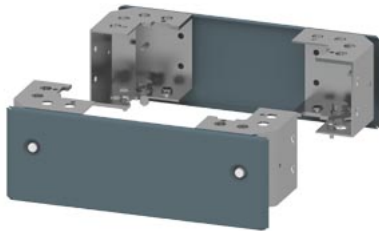


narożniki cokołu z zaślepką wys.: 100 mm szer.: 350 mm



Wersja	
Nazwa markowa produktu	SIVACON S4
oznaczenie produktu	Cokół
wykonanie produktu	wysokość 100 mm
wykonanie cokołu szafy	do standardowego stelaża
Stosowność	
możliwość współdziałania wyprowadzenie kabla	Tak
możliwość zastosowania do użytku zewnętrznego	Nie
Wygląd	
kolor	niebieski zielony basic
element składowy produktu	
<ul style="list-style-type: none"> • przy dostawie • wentylacja 	podzespół wraz z zestawem montażowym Nie
Konstrukcja mechaniczna	
wysokość	100 mm
szerokość	350 mm
szerokość montażowa dla montażu w szafie rozdzielczej	350 mm
Waga netto na jedn.	4,113 kg
materiał	Blacha stalowa
grubość materiału	3 mm
Zezwolenia Certyfikaty	
Environment	General Product Approval

[Environmental Con-
firmations](#)

[Environmental Con-
firmations](#)



[Confirmation](#)

General Product Approval

other



[Miscellaneous](#)



[Confirmation](#)



Więcej informacji

Informacje dotyczące opakowania

[Informacje dotyczące opakowania](#)

Information for data generation and storage

<https://support.industry.siemens.com/cs/ww/en/view/109995012>

Information- and Downloadcenter (Catalogs, Brochures,...)

<https://www.siemens.com/lowvoltage/catalogs>

Industry Mall (Online ordering system)

<https://mall.industry.siemens.com/mall/en/en/Catalog/product?mlfb=8PQ1010-0BA01>

Service&Support (Manuals, Certificates, Characteristics, FAQs,...)

<https://support.industry.siemens.com/cs/ww/pl/ps/8PQ1010-0BA01>

Image database (product images, 2D dimension drawings, 3D models, device circuit diagrams, ...)

https://www.automation.siemens.com/bilddb/cax_en.aspx?mlfb=8PQ1010-0BA01

CAX-Online-Generator

<https://www.siemens.com/cax>

Tender specifications

<https://www.siemens.com/specifications>

Krzywe charakterystyczne

[https://curves.simaris.siemens.com/curves/<mmp_prod_noCOMP="HAUPT"></mmp_prod_no>](https://curves.simaris.siemens.com/curves/<mmp_prod_noCOMP=)

Ostatnia zmiana:

24.04.2026 

