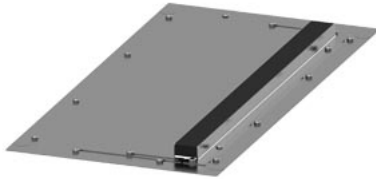








plyta dachowa z przepustem kabla IP40, szer.: 800 mm głęb.: 400 mm



Wersja	
Nazwa markowa produktu	SIVACON S4
oznaczenie produktu	blacha dachowa
wykonanie produktu	przepust kablowy
wykonanie powierzchni	ocynkowany
wykonanie produktu kompatybilny elektromagnetycznie	Nie
Klasa ochrony	
Stopień ochrony IP	IP40
Stosowność	
możliwość zastosowania do użytku zewnętrznego	Nie
Wygląd	
kolor	Pozostałe
Szczegóły produktu	
element składowy produktu	
<ul style="list-style-type: none"> <li>wprowadzenie kabla</li> </ul>	Tak
<ul style="list-style-type: none"> <li>wentylacja</li> </ul>	Nie
Konstrukcja mechaniczna	
wysokość	25,5 mm
szerokość	800 mm
głębokość	400 mm
przekrój wentylacji wylot użytkowy	0 cm <sup>2</sup>
Waga netto na jedn.	4,34 kg
materiał	Blacha stalowa
Zezwolenia Certyfikaty	
Environment	General Product Approval
<a href="#">Environmental Con- firmations</a>	
<a href="#">Environmental Con- firmations</a>	
	
	<a href="#">Confirmation</a>
General Product Approval	other
	<a href="#">Miscellaneous</a>
	
	<a href="#">Confirmation</a>
Więcej informacji	

**Informacje dotyczące opakowania**

[Informacje dotyczące opakowania](#)

**Information for data generation and storage**

<https://support.industry.siemens.com/cs/ww/en/view/109995012>

**Information- and Downloadcenter (Catalogs, Brochures,...)**

<https://www.siemens.com/lowvoltage/catalogs>

**Industry Mall (Online ordering system)**

<https://mall.industry.siemens.com/mall/en/en/Catalog/product?mlfb=8PQ2308-4BA03>

**Service&Support (Manuals, Certificates, Characteristics, FAQs,...)**

<https://support.industry.siemens.com/cs/ww/pl/ps/8PQ2308-4BA03>

**Image database (product images, 2D dimension drawings, 3D models, device circuit diagrams, ...)**

[https://www.automation.siemens.com/bilddb/cax\\_en.aspx?mlfb=8PQ2308-4BA03](https://www.automation.siemens.com/bilddb/cax_en.aspx?mlfb=8PQ2308-4BA03)

**CAX-Online-Generator**

<https://www.siemens.com/cax>

**Tender specifications**

<https://www.siemens.com/specifications>

**Krzywe charakterystyczne**

[https://curves.simaris.siemens.com/curves/<mmp\\_prod\\_noCOMP="HAUPT"></mmp\\_prod\\_no>](https://curves.simaris.siemens.com/curves/<mmp_prod_noCOMP=)

---

Ostatnia zmiana:

12.09.2025 

