



SIVACON, występ koryta dachowego, do boku szafy, IPX1, głęb.: 600 mm, RAL 7035



Wersja	
Nazwa markowa produktu	SIVACON
oznaczenie produktu	Występ koryta dachowego
wykonanie produktu	do boku szafy
wykonanie powierzchni	powlekany proszkowo
wykonanie produktu kompatybilny elektromagnetycznie	Nie
Klasa ochrony	
Stopień ochrony IP	IPX1
Stosowność	
możliwość zastosowania do użytku zewnętrznego	Nie
Wygląd	
kolor	jasny szary
Szczegóły produktu	
element składowy produktu	
<ul style="list-style-type: none"> <li>wprowadzenie kabla</li> <li>wentylacja</li> </ul>	<p>Nie</p> <p>Nie</p>
Konstrukcja mechaniczna	
głębokość	600 mm
Waga netto na jedn.	2 kg
materiał	Stal

Zezwolenia Certyfikaty		
Environment	General Product Approval	Test Certificates

[Environmental Con-  
firmations](#)



[Special Test Certific-  
ate](#)

other

[Miscellaneous](#)

[Miscellaneous](#)

[Confirmation](#)



**Informacje dotyczące opakowania**

[Informacje dotyczące opakowania](#)

**Information for data generation and storage**

<https://support.industry.siemens.com/cs/ww/en/view/109995012>

**Information- and Downloadcenter (Catalogs, Brochures,...)**

<https://www.siemens.com/lowvoltage/catalogs>

**Industry Mall (Online ordering system)**

<https://mall.industry.siemens.com/mall/en/en/Catalog/product?mlfb=8MF1006-2VB>

**Service&Support (Manuals, Certificates, Characteristics, FAQs,...)**

<https://support.industry.siemens.com/cs/ww/pl/ps/8MF1006-2VB>

**Image database (product images, 2D dimension drawings, 3D models, device circuit diagrams, ...)**

[https://www.automation.siemens.com/bilddb/cax\\_en.aspx?mlfb=8MF1006-2VB](https://www.automation.siemens.com/bilddb/cax_en.aspx?mlfb=8MF1006-2VB)

**CAX-Online-Generator**

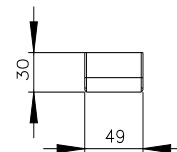
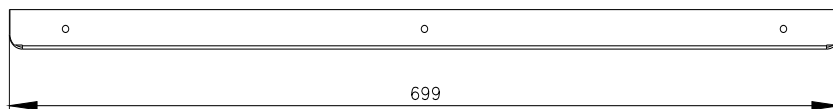
<https://www.siemens.com/cax>

**Tender specifications**

<https://www.siemens.com/specifications>

**Krzywe charakterystyczne**

[https://curves.simaris.siemens.com/curves/<mmp\\_prod\\_noCOMP="HAUPT"></mmp\\_prod\\_no>](https://curves.simaris.siemens.com/curves/<mmp_prod_noCOMP=)



Ostatnia zmiana:

24.05.2025

