



Element lampy dookólnej, z wbudowaną LED, niebieski, AC/DC 24 V, średnica 70 mm

|  |                           |
|--|---------------------------|
| Nazwa markowa produktu   | SIRIUS                    |
| oznaczenie produktu  | Obrotowy element świetlny |
| wykonanie produktu   | z elementem świecącym     |
| <b>Ogólne dane techniczne</b>  |                           |
| Prędkość   | 120 1/min                 |
| rodzaj napięcia napięcia roboczego   | AC/DC                     |
| napięcie robocze   |                           |
| <ul style="list-style-type: none"> <li>• 1 przy DC wartość znamionowa</li> <li>• 1 przy AC przy 50 Hz wartość znamionowa</li> <li>• 1 przy AC przy 60 hz wartość znamionowa</li> </ul> | 24 V<br>24 V<br>24 V      |
| Względne odchylenia dodatnie napięcia roboczego  | 10 %                      |
| Względne odchylenia ujemne napięcia roboczego  | -10 %                     |
| pobierany prąd maksymalny  | 40 mA                     |
| znak referencyjny zgodnie z DIN EN 61346-2   | P                         |
| <b>Lampa</b>   |                           |
| element składowy produktu element świecący   | Tak                       |
| rodzaj elementu świecącego   | LED                       |
| Żywotność diody LED  | 100 000 h                 |
| Wykonanie sygnału optycznego   | Światło obrotowe          |
| Natężenie oświetlenia  | 1,8 cd                    |
| <b>Obudowa</b>   |                           |
| wysokość   | 65,5 mm                   |
| szerokość  | 70 mm                     |
| średnica zewnętrzna elementu kolumny sygnalizacyjnej   | 70 mm                     |
| materiał   | PC                        |
| kolor  | Niebieski                 |
| rodzaj montażu   | bagnet                    |
| Stopień ochrony IP   | IP65                      |
| <b>Warunki środowiska</b>  |                           |
| temperatura otoczenia podczas pracy  | -20 ... +50 °C            |
| <b>Zezwolenia Certyfikaty</b>  |                           |
| General Product Approval   | other                     |



[Confirmation](#)



[Confirmation](#)



Więcej informacji

Informacje dotyczące opakowania

[Informacje dotyczące opakowania](#)

Information for data generation and storage

<https://support.industry.siemens.com/cs/ww/en/view/109995012>

Information- and Downloadcenter

<https://www.siemens.com/ic10>

Industry Mall (System zamawiania online)

<https://mall.industry.siemens.com/mall/pl/pl/Catalog/product?mlfb=8WD4420-5DF>

CAX-Online-Generator

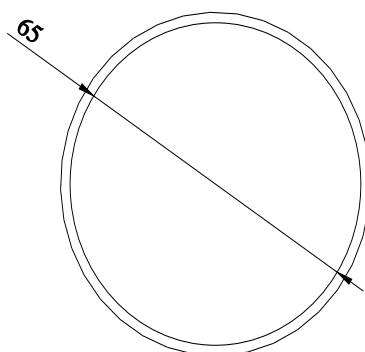
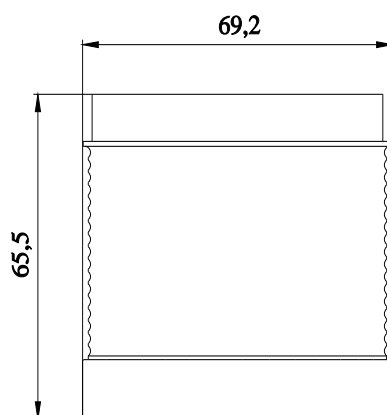
<https://support.automation.siemens.com/WW/CAXorder/default.aspx?lang=en&mlfb=8WD4420-5DF>

Service&Support

<https://support.industry.siemens.com/cs/ww/en/ps/8WD4420-5DF>

Image database (product images, 2D dimension drawings, 3D models, device circuit diagrams, EPLAN macros, ...)

[https://www.automation.siemens.com/bilddb/cax\\_de.aspx?mlfb=8WD4420-5DF&lang=en](https://www.automation.siemens.com/bilddb/cax_de.aspx?mlfb=8WD4420-5DF&lang=en)



**-P**



Ostatnia zmiana:

1.04.2025 