



Element adaptera interfejsu AS, czarny, z lub bez zewnętrznego napięcia pomocniczego, możliwość przełączania, standard AS-i, do 4 elementów sygnalizacyjnych, DC 24 V, średnica 70 mm

Nazwa markowa produktu	SIRIUS
oznaczenie produktu	Moduł AS-Interface
Ogólne dane techniczne	
rodzaj napięcia	DC
napięcie robocze	18,5 ... 31,6 V
<ul style="list-style-type: none"> • przy DC wartość znamionowa • 1 przy DC wartość znamionowa 	24 V
pobierany prąd maksymalny	210 mA
znak referencyjny zgodnie z DIN EN 61346-2	B
Komunikacja	
wykonanie złącza protokół AS-interface	Tak
Obudowa	
wysokość	65,5 mm
szerokość	70 mm
średnica zewnętrzna elementu kolumny sygnalizacyjnej	70 mm
materiał	PC
kolor	Czarny
rodzaj montażu	bagnet
Stopień ochrony IP	IP65
Warunki środowiska	
temperatura otoczenia podczas pracy	-20 ... +50 °C
Zezwolenia Certyfikaty	
General Product Approval	other



[Confirmation](#)



[Confirmation](#)

other

Environment

[Confirmation](#)



[Environmental Con-
firmations](#)



Więcej informacji

Informacje dotyczące opakowania
[Informacje dotyczące opakowania](#)

Information for data generation and storage

<https://support.industry.siemens.com/cs/ww/en/view/109995012>

Information- and Downloadcenter

<https://www.siemens.com/ic10>

Industry Mall (System zamawiania online)

<https://mall.industry.siemens.com/mall/pl/pl/Catalog/product?mlfb=8WD4428-0BE>

CAX-Online-Generator

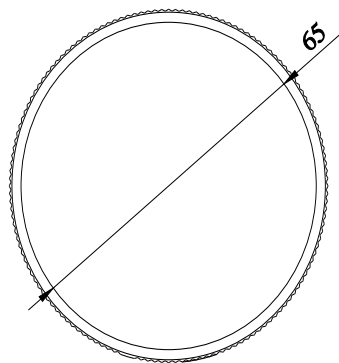
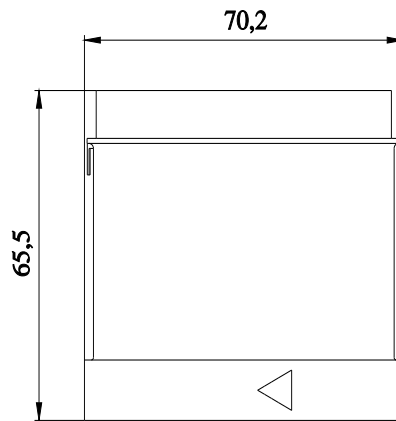
<https://support.automation.siemens.com/WW/CAXorder/default.aspx?lang=en&mlfb=8WD4428-0BE>

Service&Support

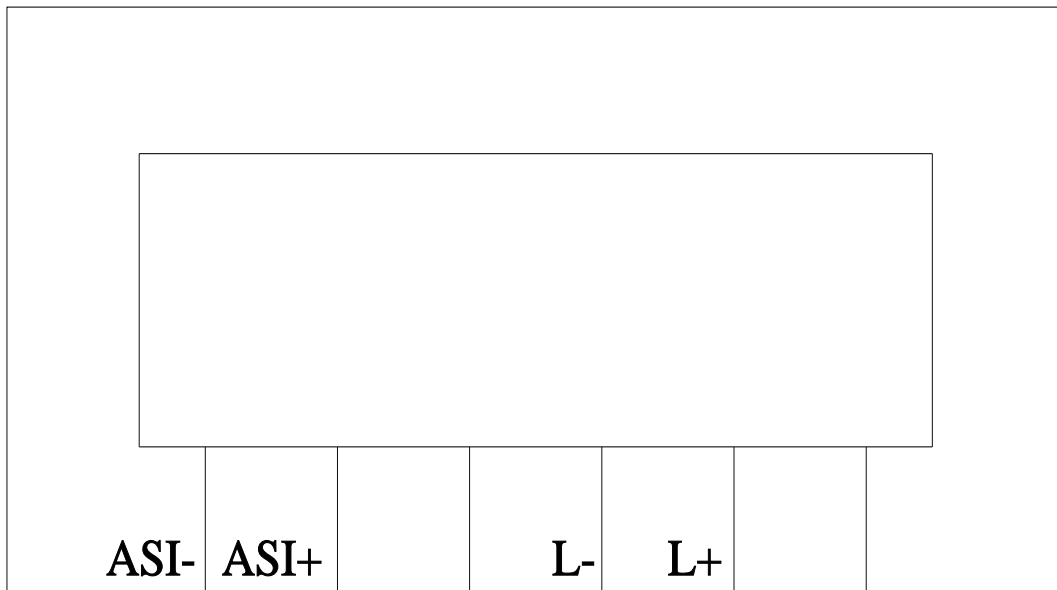
<https://support.industry.siemens.com/cs/ww/en/ps/8WD4428-0BE>

Image database (product images, 2D dimension drawings, 3D models, device circuit diagrams, EPLAN macros, ...)

https://www.automation.siemens.com/bilddb/cax_de.aspx?mlfb=8WD4428-0BE&lang=en



-B



Ostatnia zmiana:

1.04.2025 