



Światło ciągłe, z wbudowaną LED, przezroczysty, AC 115 V, średnica 50 mm

Nazwa markowa produktu	SIRIUS
oznaczenie produktu	Element ze światłem ciągłym
wykonanie produktu	z elementem świecącym
<b>Ogólne dane techniczne</b>	
rodzaj napięcia	napięcia roboczego AC
napięcie robocze	<ul style="list-style-type: none"> <li>• 1 przy AC przy 50 Hz wartość znamionowa 115 V</li> <li>• 1 przy AC przy 60 hz wartość znamionowa 115 V</li> </ul>
Względne odchylenia dodatnie napięcia roboczego	10 %
Względne odchylenia ujemne napięcia roboczego	-10 %
pobierany prąd maksymalny	25 mA
znak referencyjny zgodnie z DIN EN 61346-2	P
<b>Lampa</b>	
element składowy produktu element świecący	Tak
rodzaj elementu świecącego	LED
Żywotność diody LED	100 000 h
Wykonanie sygnału optycznego	Światło ciągłe
Natężenie oświetlenia	3,02 cd
Natężenie oświetlenia	1,84 ... 4,49 cd
<b>Obudowa</b>	
wysokość	67 mm
szerokość	52 mm
średnica zewnętrzna elementu kolumny sygnalizacyjnej	50 mm
materiał	PC
kolor	Przezroczysty
rodzaj montażu	bagnet
Stopień ochrony IP	IP54
<b>Warunki środowiska</b>	
temperatura otoczenia podczas pracy	-20 ... +50 °C
<b>Zezwolenia Certyfikaty</b>	
General Product Approval	other



[Confirmation](#)



[Confirmation](#)

other

Environment



Więcej informacji

Informacje dotyczące opakowania

[Informacje dotyczące opakowania](#)

Information for data generation and storage

<https://support.industry.siemens.com/cs/ww/en/view/109995012>

Information- and Downloadcenter

<https://www.siemens.com/ic10>

Industry Mall (System zamawiania online)

<https://mall.industry.siemens.com/mall/pl/pl/Catalog/product?mlfb=8WD4240-5AE>

CAX-Online-Generator

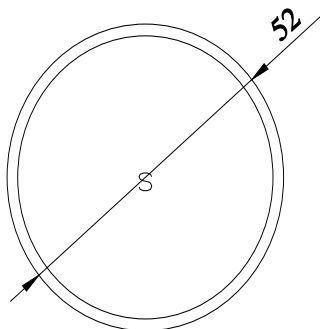
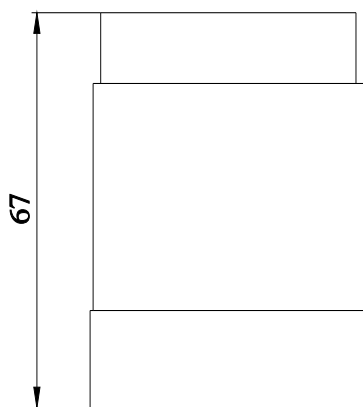
<https://support.automation.siemens.com/WW/CAXorder/default.aspx?lang=en&mlfb=8WD4240-5AE>

Service&Support

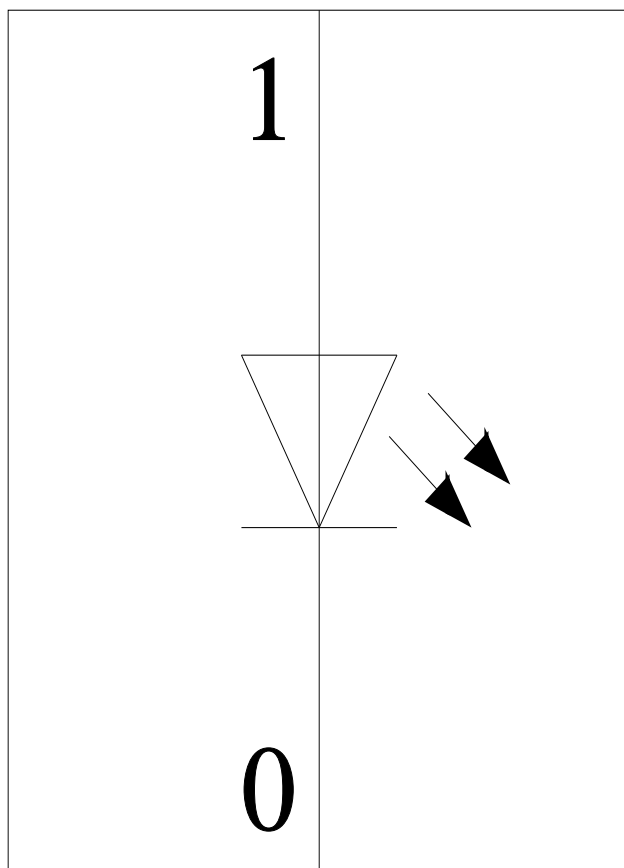
<https://support.industry.siemens.com/cs/ww/en/ps/8WD4240-5AE>

Image database (product images, 2D dimension drawings, 3D models, device circuit diagrams, EPLAN macros, ...)

[https://www.automation.siemens.com/bilddb/cax\\_de.aspx?mlfb=8WD4240-5AE&lang=en](https://www.automation.siemens.com/bilddb/cax_de.aspx?mlfb=8WD4240-5AE&lang=en)



**-P**



Ostatnia zmiana:

1.04.2025 