



Element adaptera interfejsu AS, czarny, z lub bez zewnętrznego napięcia pomocniczego, możliwość przełączania, technika A/B, do 3 elementów sygnalizacyjnych, DC 24 V, średnica 70 mm

Nazwa markowa produktu	SIRIUS
oznaczenie produktu	Moduł AS-Interface
<b>Ogólne dane techniczne</b>	
rodzaj napięcia	DC
napięcie robocze	18,5 ... 31,6 V
<ul style="list-style-type: none"> <li>• przy DC wartość znamionowa</li> <li>• 1 przy DC wartość znamionowa</li> </ul>	24 V
pobierany prąd maksymalny	210 mA
znak referencyjny zgodnie z DIN EN 61346-2	B
<b>Komunikacja</b>	
wykonanie złącza protokół AS-interface	Tak
<b>Obudowa</b>	
wysokość	65,5 mm
szerokość	70 mm
średnica zewnętrzna elementu kolumny sygnalizacyjnej	70 mm
materiał	PC
kolor	Czarny
rodzaj montażu	bagnet
Stopień ochrony IP	IP65
<b>Warunki środowiska</b>	
temperatura otoczenia podczas pracy	-20 ... +50 °C
<b>Zezwolenia Certyfikaty</b>	
General Product Approval	other



[Confirmation](#)



[Confirmation](#)

other

Environment

[Confirmation](#)



[Environmental Con-  
firmations](#)



Siemens  
EcoTech



### Więcej informacji

Informacje dotyczące opakowania  
[Informacje dotyczące opakowania](#)

Information for data generation and storage

<https://support.industry.siemens.com/cs/ww/en/view/109995012>

Information- and Downloadcenter

<https://www.siemens.com/ic10>

Industry Mall (System zamawiania online)

<https://mall.industry.siemens.com/mall/pl/pl/Catalog/product?mlfb=8WD4428-0BD>

CAX-Online-Generator

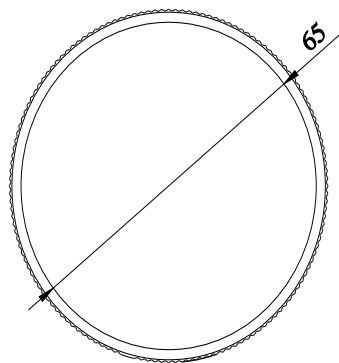
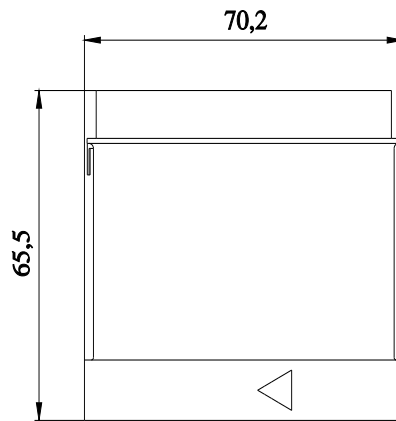
<https://support.automation.siemens.com/WW/CAXorder/default.aspx?lang=en&mlfb=8WD4428-0BD>

Service&Support

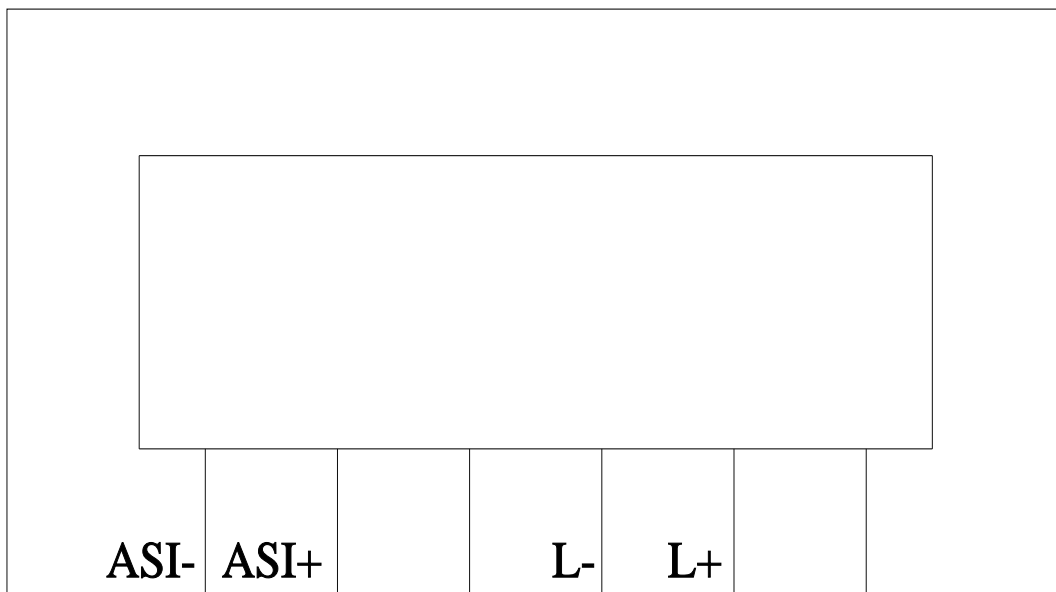
<https://support.industry.siemens.com/cs/ww/en/ps/8WD4428-0BD>

Image database (product images, 2D dimension drawings, 3D models, device circuit diagrams, EPLAN macros, ...)

[https://www.automation.siemens.com/bilddb/cax\\_de.aspx?mlfb=8WD4428-0BD&lang=en](https://www.automation.siemens.com/bilddb/cax_de.aspx?mlfb=8WD4428-0BD&lang=en)



**-B**



---

Ostatnia zmiana:

1.04.2025 