



Element lampy dookólnej, z wbudowaną LED, przezroczysty, AC/DC 24 V, średnica 70 mm

Nazwa markowa produktu	SIRIUS
oznaczenie produktu	Obrotowy element świetlny
wykonanie produktu	z elementem świecącym
Ogólne dane techniczne	
Prędkość	120 1/min
rodzaj napięcia napięcia roboczego	AC/DC
napięcie robocze	
• 1 przy DC wartość znamionowa	24 V
• 1 przy AC przy 50 Hz wartość znamionowa	24 V
• 1 przy AC przy 60 hz wartość znamionowa	24 V
Względne odchylenia dodatnie napięcia roboczego	10 %
Względne odchylenia ujemne napięcia roboczego	-10 %
pobierany prąd maksymalny	40 mA
znak referencyjny zgodnie z DIN EN 61346-2	P
Lampa	
element składowy produktu element świecący	Tak
rodzaj elementu świecącego	LED
Żywotność diody LED	100 000 h
Wykonanie sygnału optycznego	Światło obrotowe
Natężenie oświetlenia	5,3 cd
Obudowa	
wysokość	65,5 mm
szerokość	70 mm
średnica zewnętrzna elementu kolumny sygnalizacyjnej	70 mm
materiał	PC
kolor	Przezroczysty
rodzaj montażu	bagnet
Stopień ochrony IP	IP65
Warunki środowiska	
temperatura otoczenia podczas pracy	-20 ... +50 °C
Zezwolenia Certyfikaty	
General Product Approval	other



[Confirmation](#)



[Confirmation](#)



Więcej informacji

Informacje dotyczące opakowania

[Informacje dotyczące opakowania](#)

Information for data generation and storage

<https://support.industry.siemens.com/cs/ww/en/view/109995012>

Information- and Downloadcenter

<https://www.siemens.com/ic10>

Industry Mall (System zamawiania online)

<https://mall.industry.siemens.com/mall/pl/pl/Catalog/product?mlfb=8WD4420-5DE>

CAX-Online-Generator

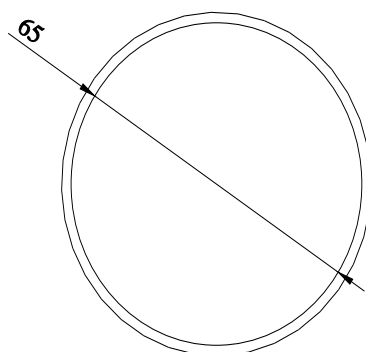
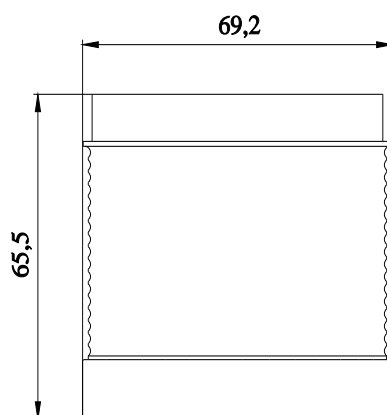
<https://support.automation.siemens.com/WW/CAXorder/default.aspx?lang=en&mlfb=8WD4420-5DE>

Service&Support

<https://support.industry.siemens.com/cs/ww/en/ps/8WD4420-5DE>

Image database (product images, 2D dimension drawings, 3D models, device circuit diagrams, EPLAN macros, ...)

https://www.automation.siemens.com/bilddb/cax_de.aspx?mlfb=8WD4420-5DE&lang=en



-P



Ostatnia zmiana:

1.04.2025 