



wyłącznik 3VA5 UL Frame 600 klasa zdolności załączania M 35kA przy 480 V 3-bieg., ochrona instalacji TM230, FTAM, In=450A zabezpieczenie od przeciążeń Ir=450A nastawiony na stałe zabezpieczenie przeciwzwarciowe Ii=5...10 x In UL 489 SB (NAVAL), 50°C, bez przyłącza

| Wersja  |                      |
|---|----------------------|
| Nazwa markowa produktu  | SETRON               |
| oznaczenie produktu   | Wyłącznik kompaktowy |
| nazwa produktu / według UL-File   | MLAM                 |
| wykonanie produktu  | Ochrona instalacji   |
| wersja rozłącznika / według UL 489 / Heating, wyłącznik Air Conditioning, and Refrigeration (typ HACR)                  | Tak                  |
| wersja rozłącznika / według UL 489 / wyłącznik High Intensity Discharge (typ HID)                                       | Nie                  |
| wersja rozłącznika / według UL 489 / wyłącznik Switching Duty (typ SWD)   | Nie                  |
| wykonanie wyzwalacza nadprądowego   | TM230                |
| funkcja ochrony wyzwalacza nadprądowego   | LI                   |
| liczba biegunów   | 3                    |
| Ogólne dane techniczne  |                      |
| Strata mocy [W] / maksymalna  | 99 W                 |
| Strata mocy [W] / w przypadku wartości znamionowej prądu / w przypadku AC / w stanie rozgrzanym / na biegun             | 33 W                 |
| żywość mechaniczna (liczba cykli łączeniowych) / typowy   | 20 000               |
| trwałość elektryczna (cykle przestawieniowe) / przy AC-1 / przy 380/415 V   | 4 000                |
| trwałość elektryczna (cykle przestawieniowe) / przy AC-1 / przy 690 V   | 2 700                |
| trwałość elektryczna (cykle przestawieniowe) / przy 480 V   | 4 000                |
| trwałość elektryczna (cykle przestawieniowe) / przy 600 V   | 2 700                |
| właściwość produktu / dla przewodu neutralnego / możliwość wyposażenia/doposażenia / ochrona zwarciova i przeciążeniowa | Nie                  |
| funkcja produktu  |                      |
| • funkcja komunikacji   | Nie                  |
| • inna funkcja pomiarowa  | Nie                  |
| Waga netto na jedn.   | 5,2 kg               |
| Elektryczność   |                      |
| oznakowanie / według UL 489 / 100 % rated breaker   | Nie                  |
| prąd roboczy  |                      |
| • 40°C  | 450 A                |
| • przy 45°C   | 440 A                |
| • przy 50°C   | 429 A                |

|  |  |
|--|--|
| <ul style="list-style-type: none"> <li>• przy 55°C</li> <li>• przy temp. 60°C</li> <li>• przy 65°C</li> <li>• przy 70°C</li> </ul>   | 419 A<br>409 A<br>398 A<br>388 A   |
| <b>Zdolność przełączania IEC 60947</b>   |  |
| klasa zdolności łączeniowej wyłącznika   | M  |
| rodzaj ochrony przed zwarciem  | do wartości mocy łączeniowych w sieciach DC patrz Podręcznik obsługi wyłącznika kompaktowego 3VA; link znajduje się w punkcie Wsparcie i serwis w ostatnim rozdziale |
| <b>Zdolność przełączania UL 489</b>  |  |
| <ul style="list-style-type: none"> <li>• zdolność wyłączeniowa prądu / przy 240 V</li> <li>• zdolność wyłączeniowa prądu / przy 480 V</li> <li>• zdolność wyłączeniowa prądu / przy 600 V</li> </ul>           | 85 kA<br>35 kA<br>18 kA  |
| <b>Regulowane parametry</b>  |  |
| regulowana wartość progowa prądu nastawczego (I <sub>r</sub> ) / wyzwacza L / przy charakterystyce I <sub>2t</sub>   |  |
| <ul style="list-style-type: none"> <li>• minimalna</li> <li>• maksymalna</li> </ul>  | 450 A<br>450 A   |
| regulowana wartość progowa czasu opóźnienia (t <sub>r</sub> ) / przy wyzwoleniu L / przy charakterystyce I <sub>2t</sub>   |  |
| <ul style="list-style-type: none"> <li>• minimalna</li> <li>• maksymalna</li> </ul>  | 1 s<br>1 s   |
| regulowana wartość progowa prądu nastawczego (I <sub>i</sub> ) / przy wyzwoleniu I   |  |
| <ul style="list-style-type: none"> <li>• minimalna</li> <li>• maksymalna</li> </ul>  | 2 250 A<br>4 500 A   |
| regulowany prąd nastawczy (I <sub>nN</sub> ) / przy wyzwoleniu N   |  |
| <ul style="list-style-type: none"> <li>• minimalny</li> <li>• maksymalny</li> </ul>  | 0 A<br>0 A   |
| funkcja produktu / ochrona ziemnozwarciowa   | Nie  |
| <b>Konstrukcja mechaniczna</b>   |  |
| element składowy produktu  |  |
| <ul style="list-style-type: none"> <li>• wyzwacz podnapięciowy</li> <li>• wyzwacz napięciowy</li> <li>• sygnalizacja wyzwolenia</li> </ul>   | Nie<br>Nie<br>Nie  |
| wysokość [in]  | 9,76 in  |
| wysokość   | 248 mm   |
| szerokość [in]   | 5,43 in  |
| szerokość  | 138 mm   |
| głębokość [in]   | 4,33 in  |
| głębokość  | 110 mm   |
| <b>Połączenia</b>  |  |
| schemat przyłączeniowy złącza elektrycznego / dla głównego obwodu prądowego  | bez przyłącza  |
| wykonanie przyłącza elektrycznego / dla głównego obwodu prądowego  | bez  |
| <b>Obwód pomocniczy</b>  |  |
| liczba zestyków przełącznych / dla styków pomocniczych   | 0  |
| <b>Akcesoria</b>   |  |
| rozszerzenie produktu / opcjonalny / napęd silnikowy   | Tak  |
| <b>Warunki środowiskowe</b>  |  |
| stopień ochrony IP / od przodu   | IP40   |
| temperatura otoczenia  |  |
| <ul style="list-style-type: none"> <li>• podczas pracy / minimalny</li> <li>• podczas pracy / maksymalny</li> <li>• podczas magazynowania / minimalny</li> <li>• podczas magazynowania / maksymalny</li> </ul> | -25 °C<br>70 °C<br>-40 °C<br>80 °C   |
| oznaczenie środków roboczych / zgodnie z IEC 81346-2:2009  | Q  |
| <b>Zezwolenia / Certyfikaty</b>  |  |

## General Product Approval



[Miscellaneous](#)



[Miscellaneous](#)



[Confirmation](#)

## General Product Approval

EMV

Maritime application

other



EG-Konf.



RCM



ABS

[Miscellaneous](#)

[Confirmation](#)

## Environment

[Environmental Con-  
firmations](#)



## Więcej informacji

Informacje dotyczące opakowania

[Informacje dotyczące opakowania](#)

Information for data generation and storage

<https://support.industry.siemens.com/cs/ww/en/view/109995012>

Information- and Downloadcenter (Catalogs, Brochures,...)

<https://www.siemens.com/lowvoltage/catalogs>

Industry Mall (Online ordering system)

<https://mall.industry.siemens.com/mall/en/en/Catalog/product?mlfb=3VA5445-5EC31-1AA0>

Service&Support (Manuals, Certificates, Characteristics, FAQs,...)

<https://support.industry.siemens.com/cs/ww/pl/ps/3VA5445-5EC31-1AA0>

Image database (product images, 2D dimension drawings, 3D models, device circuit diagrams, ...)

[https://www.automation.siemens.com/bilddb/cax\\_en.aspx?mlfb=3VA5445-5EC31-1AA0](https://www.automation.siemens.com/bilddb/cax_en.aspx?mlfb=3VA5445-5EC31-1AA0)

CAX-Online-Generator

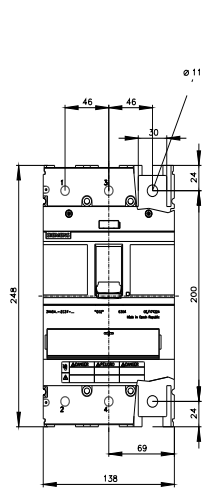
<https://www.siemens.com/cax>

Tender specifications

<https://www.siemens.com/specifications>

Krzywe charakterystyczne

[https://curves.simaris.siemens.com/curves/<mmp\\_prod\\_noCOMP="HAUPT"></mmp\\_prod\\_no>](https://curves.simaris.siemens.com/curves/<mmp_prod_noCOMP=)



CB



Ostatnia zmiana:

11.08.2025 

