

• przy AC-21 A przy 440 V wartość znamionowa	32 A
• przy AC-23 A przy 400 V wartość znamionowa	22 A
moc robocza	
• przy AC-23 A przy 240 V wartość znamionowa	6 kW
• przy AC-23 A przy 400 V wartość znamionowa	12 kW
• przy AC-23 A przy 440 V wartość znamionowa	11,5 kW
• przy AC-23 A przy 690 V wartość znamionowa	12 kW
• przy AC-3 przy 240 V wartość znamionowa	5,5 kW
• przy AC-3 przy 400 V wartość znamionowa	10 kW
• przy AC-3 przy 690 V wartość znamionowa	9,5 kW

Obwód pomocniczy	
liczba zestyków przełącznych dla styków pomocniczych	0
liczba zestyków rozwiernych dla styków pomocniczych	0
liczba zestyków zwiernych dla styków pomocniczych	0
napięcie robocze styków pomocniczych przy AC maksymalny	500 V
prąd ciągły zestyku pomocniczego wartość znamionowa	10 A
napięcie izolacji łącznika pomocniczego wartość znamionowa	500 V

Stosowność	
możliwość zastosowania jako łącznik główny	Tak
możliwość zastosowania rozłącznik izolacyjny	Tak
możliwość zastosowania wyłącznik awaryjny	Tak
możliwość zastosowania wyłącznik bezpieczeństwa	Tak
możliwość zastosowania wyłącznik konserwacyjny	Tak

Szczegóły produktu	
właściwość produktu możliwość zablokowania w pozycji WYŁ.	Tak

Akcesoria	
rozszerzenie produktu opcjonalny	
• napęd silnikowy	Nie
• wyzwalacz napięciowy	Nie
liczba możliwych do podłączenia zestyków NC dla zestyków pomocniczych możliwość domontowania maksymalnie	3
liczba możliwych do podłączenia zestyków NO dla zestyków pomocniczych możliwość domontowania maksymalnie	5
liczba możliwych do podłączenia zestyków CO dla zestyków pomocniczych możliwość domontowania maksymalnie	0
liczba zamków klódek maksymalna	3
grubość pałąka klódek	4 ... 8 mm

Zwarcie	
warunkowy prąd zwarciovyy przy zabezpieczeniu po stronie sieci	
• przy 690 V przez wkładkę bezpiecznikową G wartość znamionowa	50 kA
prąd ograniczony przy zamkniętym wyłączniku	
• przy 240 V przy kombinacji wyłącznika + bezpiecznika topikowego gG maksymalny	4,5 kA
• przy 440 V przy kombinacji wyłącznika + bezpiecznika topikowego gG maksymalny	4,5 kA
• przy 690 V przy kombinacji wyłącznika + bezpiecznika topikowego gG maksymalny dopuszczalny	5 kA
wartość I2t przy zamkniętym wyłączniku	
• przy 240 V przy kombinacji wyłącznika + bezpiecznika gG maksymalnie	9 kA ² ·s
• przy 440 V przy kombinacji wyłącznika + bezpiecznika gG maksymalnie	9 kA ² ·s
• przy 690 V przy kombinacji wyłącznika + bezpiecznika topikowego gG maksymalny	9 kA ² ·s
wykonanie wkładki bezpiecznikowej	
• dla ochrony zwarciovyy głównego obwodu prądowego wymagany	Bezpiecznik gL/gG: 40 A

<ul style="list-style-type: none"> dla ochrony zwarciowej styku pomocniczego wymagany 	Bezpiecznik gL/gG: 10 A
prąd roboczy bezpiecznika poprzedzającego wartość znamionowa	40 A
zgodnie z UL	
prąd roboczy przy AC według UL 508/UL 60947-4-1 wartość znamionowa	32 A
napięcie robocze przy AC przy 50/60 Hz według UL 508/UL 60947-4-1 wartość znamionowa	600 V
moc czynna [hp] przy AC przy 480 V według UL 508/UL 60947-4-1 wartość znamionowa	20
moc czynna [hp] przy AC przy 600 V według UL 508/UL 60947-4-1 wartość znamionowa	20
prąd krótkotrwały wytrzymywany (SCCR) przy 600 V według UL 508/UL 60947-4-1	5 kA
prąd ciągły bezpiecznika poprzedzającego według UL wartość znamionowa	80 A
typ bezpiecznika według UL	RK5
Połączenia	
numer AWG	
<ul style="list-style-type: none"> jako zakodowany przekrój przyłączanego przewodu jednożyłowy maksymalny 	8
<ul style="list-style-type: none"> jako zakodowany przekrój przyłączanego przewodu jednożyłowy minimalny 	14
rodzaj przekrojów poprzecznych możliwych do podłączenia przewodów dla przewodów Cu	
<ul style="list-style-type: none"> jednożyłowy 	1x (1,5...16 mm ²)
<ul style="list-style-type: none"> typu linka z tulejką kablową 	1x (1,5...10 mm ²)
<ul style="list-style-type: none"> wiełożyłowy 	1x (1,5...16 mm ²)
rodzaj przekrojów poprzecznych możliwych do podłączenia przewodów dla styków pomocniczych	
<ul style="list-style-type: none"> jednożyłowy 	boczny łącznik pomocniczy 2x (0,75 ... 2,5 mm ²), 1x 4 mm ² ; przedni łącznik pomocniczy 1x (0,75 ... 2,5 mm ²)
<ul style="list-style-type: none"> typu linka z tulejką kablową 	boczny łącznik pomocniczy 2x (0,75 ... 1,5 mm ²), 1x 2,5 mm ² ; przedni łącznik pomocniczy 1x 2,5 mm ²
<ul style="list-style-type: none"> wiełożyłowy 	boczny łącznik pomocniczy 2x (0,75 ... 2,5 mm ²), 1x 4 mm ² ; przedni łącznik pomocniczy 1x (0,75 ... 2,5 mm ²)
wykonanie przyłącza elektrycznego	
<ul style="list-style-type: none"> dla głównego obwodu prądowego 	zacisk ramowy
<ul style="list-style-type: none"> dla styków pomocniczych 	Zaciski
Konstrukcja mechaniczna	
wysokość	84 mm
szerokość	67 mm
głębokość	451,5 mm
sposób zabudowy urządzenia	montaż na stałe
rodzaj montażu	Urządzenie do wbudowania techniką trwałego montażu
rodzaj montażu	
<ul style="list-style-type: none"> montaż czołowy, na 4 otwory 	Nie
<ul style="list-style-type: none"> montaż czołowy, na otwór centralny 	Tak
<ul style="list-style-type: none"> montaż na szynach 	Tak
Waga netto na jedn.	428 g
Warunki środowiskowe	
temperatura otoczenia podczas pracy	
<ul style="list-style-type: none"> minimalny 	-25 °C
<ul style="list-style-type: none"> maksymalny 	55 °C
temperatura otoczenia podczas magazynowania	
<ul style="list-style-type: none"> minimalny 	-25 °C
<ul style="list-style-type: none"> maksymalny 	55 °C
Zezwolenia Certyfikaty	
Environment	General Product Approval

[Environmental Con-
firmations](#)

[Environmental Con-
firmations](#)



[Miscellaneous](#)

General Product Approval

Maritime application



[Confirmation](#)



other

[Confirmation](#)



Więcej informacji

Informacje dotyczące opakowania

[Informacje dotyczące opakowania](#)

Information for data generation and storage

<https://support.industry.siemens.com/cs/ww/en/view/109995012>

Information- and Downloadcenter (Catalogs, Brochures,...)

<https://www.siemens.com/lowvoltage/catalogs>

Industry Mall (Online ordering system)

<https://mall.industry.siemens.com/mall/en/en/Catalog/product?mlfb=3LD2244-0TK53>

Service&Support (Manuals, Certificates, Characteristics, FAQs,...)

<https://support.industry.siemens.com/cs/ww/pl/ps/3LD2244-0TK53>

Image database (product images, 2D dimension drawings, 3D models, device circuit diagrams, ...)

https://www.automation.siemens.com/bilddb/cax_en.aspx?mlfb=3LD2244-0TK53

CAX-Online-Generator

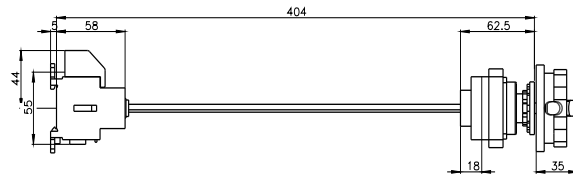
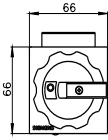
<https://www.siemens.com/cax>

Tender specifications

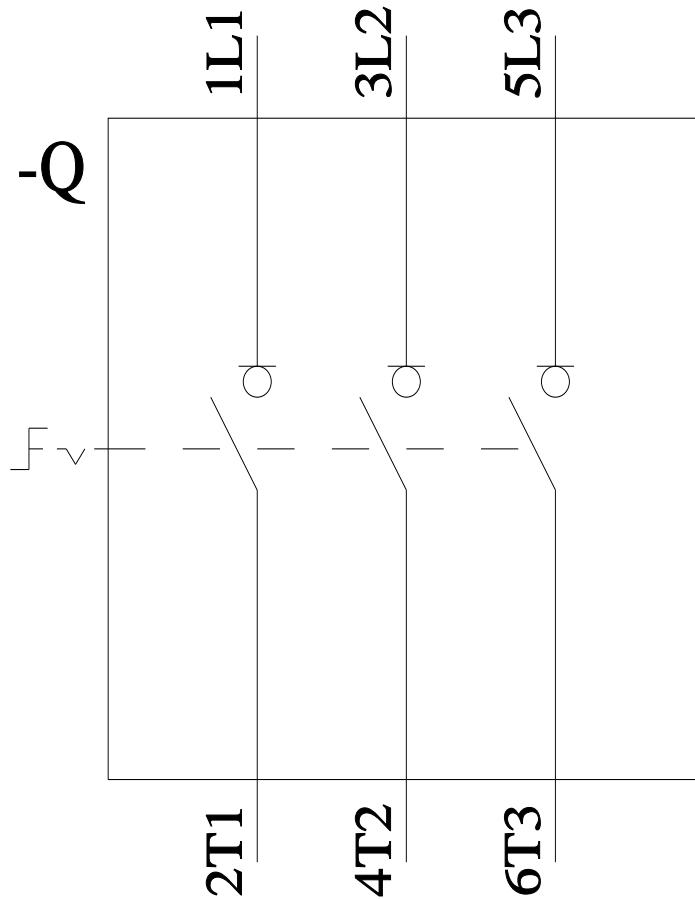
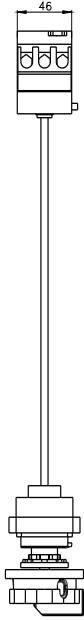
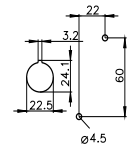
<https://www.siemens.com/specifications>

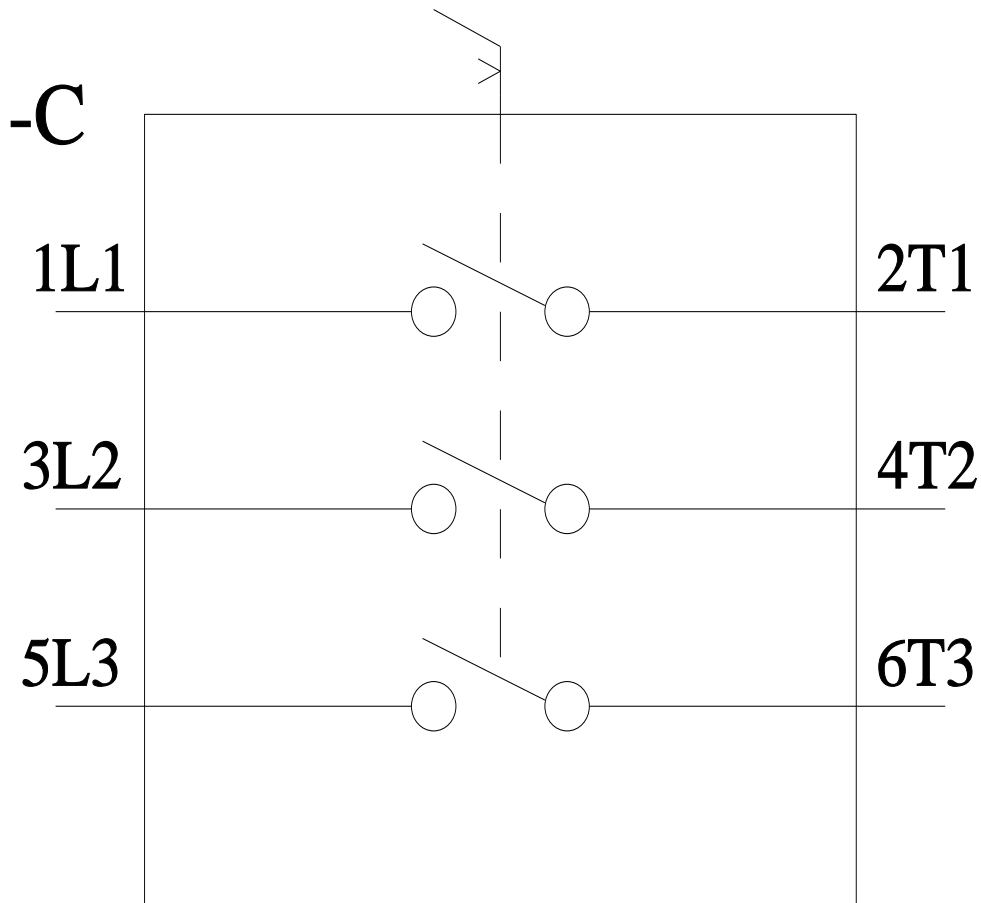
Krzywe charakterystyczne

[https://curves.simaris.siemens.com/curves/<mmp_prod_noCOMP="HAUPT"></mmp_prod_no>](https://curves.simaris.siemens.com/curves/<mmp_prod_noCOMP=)



Tuer/ Bodeh/ Pöchte/ Plancher/
Puerto/ Bodeh/ Pöchte/ Fundo





Ostatnia zmiana:

14.10.2025 

