



SETRON rozłącznik izolacyjny 3LD5 UL, wyłącznik główny, 3-bieg., z aprobatą wg UL 489, UL 60947-4-1 i IEC 60947-3, UL: 60 A, SCCR 50 kA przy 480 V AC, moc robocza @ 480 V AC 3-fazowa: 40hp, IEC, 63 A, moc robocza przy AC-23A przy 400V: 30 kW, mocowanie czołowe, napęd obrotowy, czarny, 4-otw. mocowanie uchwytu, z osłonami zacisków dla strony zasilania dla strony zasilania

Wersja	
Nazwa markowa produktu	SETRON
oznaczenie produktu	Rozłącznik izolacyjny
wykonanie produktu	Wyłącznik główny
wykonanie wskaźnika dla wskazywania położenia przełącznika trybu ręcznego	1 ON - 0 OFF
konstrukcja łącznika	Mocowanie czołowe
konstrukcja mechanizmu napędowego	Krótki uchwyt pokrętny
kolor napędu	czarny
wykonanie uchwytu	Napęd obrotowy czarny
wykonanie mechanizmu napędowego napęd silnikowy	Nie
Ogólne dane techniczne	
liczba biegunów	3
wielkość rozłącznika izolacyjnego	2
żywność mechaniczna (liczba cykli łączeniowych) typowy	100 000
trwałość elektryczna (cykle przestawieniowe)	
• przy AC-23 A przy 690 V	6 000
częstotliwość przełączania maksymalny	50 1/h
stopień zanieczyszczenia	3
Napięcie	
napięcie izolacji wartość znamionowa	690 V
wytrzymałość na napięcie udarowe wartość znamionowa	6 kV
napięcie robocze	
• przy AC wartość znamionowa	690 V
częstotliwość robocza wartość znamionowa	
• minimalny	50 Hz
• maksymalny	60 Hz
Klasa ochrony	
Stopień ochrony IP	IP65
Stopień ochrony NEMA	1, 3R, 4X, 12
stopień ochrony IP od przodu	IP65
Rozpraszanie	
Strata mocy [W] w przypadku wartości znamionowej prądu w przypadku AC w stanie rozgrzanym na biegun	7,5 W
Obwód główny	
prąd roboczy	
• przy AC-21 przy 690 V wartość znamionowa	63 A
• przy AC-21 A przy 240 V wartość znamionowa	63 A
• przy AC-21 A przy 400 V wartość znamionowa	63 A

• przy AC-21 A przy 440 V wartość znamionowa	63 A
• przy AC-23 A przy 400 V wartość znamionowa	63 A
moc robocza	
• przy AC-23 A przy 240 V wartość znamionowa	18,5 kW
• przy AC-23 A przy 400 V wartość znamionowa	30 kW
• przy AC-23 A przy 440 V wartość znamionowa	30 kW
• przy AC-23 A przy 690 V wartość znamionowa	37 kW
• przy AC-3 przy 240 V wartość znamionowa	18,5 kW
• przy AC-3 przy 400 V wartość znamionowa	30 kW
• przy AC-3 przy 690 V wartość znamionowa	30 kW

Obwód pomocniczy

liczba zestyków przełącznych dla styków pomocniczych	0
liczba zestyków rozwiernych dla styków pomocniczych	0
liczba zestyków zwiernych dla styków pomocniczych	0
napięcie robocze styków pomocniczych przy AC maksymalny	500 V
prąd ciągły zestyku pomocniczego wartość znamionowa	10 A
napięcie izolacji łącznika pomocniczego wartość znamionowa	500 V

Stosowność

możliwość zastosowania jako łącznik główny	Tak
możliwość zastosowania rozłącznik izolacyjny	Tak
możliwość zastosowania wyłącznik awaryjny	Nie
możliwość zastosowania wyłącznik bezpieczeństwa	Tak
możliwość zastosowania wyłącznik konserwacyjny	Tak

Szczegóły produktu

właściwość produktu możliwość zablokowania w pozycji WYŁ.	Tak
---	-----

Akcesoria

rozszerzenie produktu opcjonalny	
• napęd silnikowy	Nie
• wyzwalacz napięciowy	Nie
liczba możliwych do podłączenia zestyków NC dla zestyków pomocniczych możliwość domontowania maksymalnie	3
liczba możliwych do podłączenia zestyków NO dla zestyków pomocniczych możliwość domontowania maksymalnie	3
liczba możliwych do podłączenia zestyków CO dla zestyków pomocniczych możliwość domontowania maksymalnie	0
liczba zamków klódek maksymalna	3
grubość pałąka klódek	4 ... 6 mm

Zwarcie

warunkowy prąd zwarcia przy zabezpieczeniu po stronie sieci	
• przy 440 V przez wkładkę bezpiecznikową G wartość znamionowa	50 kA
• przy 690 V przez wkładkę bezpiecznikową G wartość znamionowa	50 kA
prąd ograniczony przy zamkniętym wyłączniku	
• przy 240 V przy kombinacji wyłącznika + bezpiecznika topikowego gG maksymalny	8 kA
• przy 440 V przy kombinacji wyłącznika + bezpiecznika topikowego gG maksymalny	8 kA
• przy 690 V przy kombinacji wyłącznika + bezpiecznika topikowego gG maksymalny dopuszczalny	7 kA
wartość I²t przy zamkniętym wyłączniku	
• przy 240 V przy kombinacji wyłącznika + bezpiecznika gG maksymalnie	30 kA ² -s
• przy 440 V przy kombinacji wyłącznika + bezpiecznika gG maksymalnie	30 kA ² -s
• przy 690 V przy kombinacji wyłącznika + bezpiecznika topikowego gG maksymalny	24 kA ² -s
wykonanie wkładki bezpiecznikowej	

<ul style="list-style-type: none"> dla ochrony zwarciowej głównego obwodu prądowego wymagany 	Bezpiecznik gL/gG: 63 A
<ul style="list-style-type: none"> dla ochrony zwarciowej styku pomocniczego wymagany 	Bezpiecznik gL/gG: 10 A
prąd roboczy bezpiecznika poprzedzającego wartość znamionowa	63 A
zgodnie z UL	
prąd roboczy przy AC według UL 489/UL 60947-4-1 wartość znamionowa	60 A
prąd roboczy przy AC według UL 508/UL 60947-4-1 wartość znamionowa	60 A
napięcie robocze przy AC przy 50/60 Hz według UL 489 wartość znamionowa	480 V
napięcie robocze przy AC przy 50/60 Hz według UL 508/UL 60947-4-1 wartość znamionowa	480 V
moc czynna [hp] przy AC przy 480 V według UL 508/UL 60947-4-1 wartość znamionowa	30
prąd krótkotrwały wytrzymywany (SCCR) przy 480 V według UL 508/UL 60947-4-1 i UL 489	50 kA
prąd ciągły bezpiecznika poprzedzającego według UL wartość znamionowa	60 A
typ bezpiecznika według UL	Class J
Połączenia	
numer AWG	
<ul style="list-style-type: none"> jako zakodowany przekrój przyłączanego przewodu jednożyłowy maksymalny 	1
<ul style="list-style-type: none"> jako zakodowany przekrój przyłączanego przewodu jednożyłowy minimalny 	12
numer AWG jako kodowany możliwy do podłączenia przekrój przewodu jednożyłowy zgodnie z UL 489	
<ul style="list-style-type: none"> minimalny 	12
<ul style="list-style-type: none"> maksymalny 	1
numer AWG jako kodowany możliwy do podłączenia przekrój przewodu jednożyłowy według CSA C22.2 No.5-16	
<ul style="list-style-type: none"> minimalny 	10
<ul style="list-style-type: none"> maksymalny 	4
rodzaj przekrojów poprzecznych możliwych do podłączenia przewodów dla przewodów Cu	
<ul style="list-style-type: none"> jednożyłowy 	1x (4...50 mm ²)
<ul style="list-style-type: none"> typu linka z tulejką kablową 	1x (4...35 mm ²)
<ul style="list-style-type: none"> wiełożyłowy 	1x (4...50 mm ²)
rodzaj przekrojów poprzecznych możliwych do podłączenia przewodów dla styków pomocniczych	
<ul style="list-style-type: none"> jednożyłowy 	boczny łącznik pomocniczy 2x (0,75 ... 2,5 mm ²), 1x 4 mm ² ; przedni łącznik pomocniczy 1x (0,75 ... 2,5 mm ²)
<ul style="list-style-type: none"> typu linka z tulejką kablową 	boczny łącznik pomocniczy 2x (0,75 ... 1,5 mm ²), 1x 2,5 mm ² ; przedni łącznik pomocniczy 1x 2,5 mm ²
<ul style="list-style-type: none"> wiełożyłowy 	boczny łącznik pomocniczy 2x (0,75 ... 2,5 mm ²), 1x 4 mm ² ; przedni łącznik pomocniczy 1x (0,75 ... 2,5 mm ²)
wykonanie przyłącza elektrycznego	
<ul style="list-style-type: none"> dla głównego obwodu prądowego 	zacisk ramowy
<ul style="list-style-type: none"> dla styków pomocniczych 	Zaciski
Konstrukcja mechaniczna	
wysokość	104 mm
szerokość	90 mm
głębokość	108 mm
sposób zabudowy urządzenia	montaż na stałe
rodzaj montażu	Urządzenie do wbudowania techniką trwałego montażu
rodzaj montażu	
<ul style="list-style-type: none"> montaż czołowy, na 4 otwory 	Tak
<ul style="list-style-type: none"> montaż czołowy, na otwór centralny 	Nie
<ul style="list-style-type: none"> montaż na szynach 	Nie
Waga netto na jedn.	499,5 g
Warunki środowiskowe	
temperatura otoczenia podczas pracy	

<ul style="list-style-type: none"> • minimalny • maksymalny 	-25 °C 55 °C
temperatura otoczenia podczas magazynowania <ul style="list-style-type: none"> • minimalny • maksymalny 	-25 °C 55 °C

Zezwolenia Certyfikaty

Environment	General Product Approval
-------------	--------------------------

[Environmental Confirmations](#)



[Confirmation](#)



General Product Approval	other
--------------------------	-------



[Confirmation](#)



Więcej informacji

Informacje dotyczące opakowania

[Informacje dotyczące opakowania](#)

Information for data generation and storage

<https://support.industry.siemens.com/cs/ww/en/view/109995012>

Information- and Downloadcenter (Catalogs, Brochures,...)

<https://www.siemens.com/lowvoltage/catalogs>

Industry Mall (Online ordering system)

<https://mall.industry.siemens.com/mall/en/en/Catalog/product?mlfb=3LD5220-0TK11>

Service&Support (Manuals, Certificates, Characteristics, FAQs,...)

<https://support.industry.siemens.com/cs/ww/pl/ps/3LD5220-0TK11>

Image database (product images, 2D dimension drawings, 3D models, device circuit diagrams, ...)

https://www.automation.siemens.com/bilddb/cax_en.aspx?mlfb=3LD5220-0TK11

CAX-Online-Generator

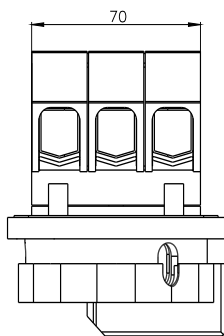
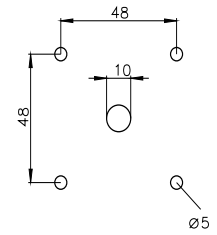
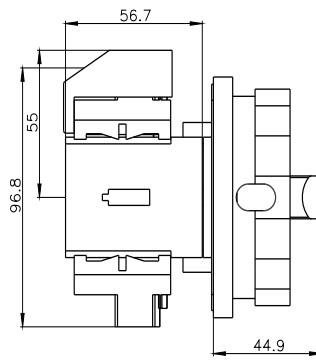
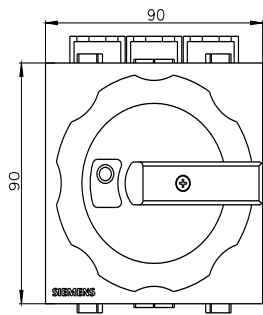
<https://www.siemens.com/cax>

Tender specifications

<https://www.siemens.com/specifications>

Krzywe charakterystyczne

[https://curves.simaris.siemens.com/curves/<mmp_prod_noCOMP="HAUPT"></mmp_prod_no>](https://curves.simaris.siemens.com/curves/<mmp_prod_noCOMP=)



Ostatnia zmiana:

14.04.2025 

