



rozłącznik izolacyjny 80A, wielkość 02, 4-bieg. napęd przedni na środku kompletne urządzenie z napędem bezpośrednim szary zacisk ramowy

Wersja	
Nazwa markowa produktu	SETRON
oznaczenie produktu	Rozłącznik izolacyjny 3KD
wykonanie produktu	Łącznik
wykonanie wskaźnika dla wskazywania położenia przełącznika trybu ręcznego	O-I
konstrukcja mechanizmu napędowego	krótki uchwyt obrotowy
wykonanie mechanizmu napędowego	Napęd czołowy
wykonanie mechanizmu napędowego napęd silnikowy	Nie
Ogólne dane techniczne	
liczba biegunów	4
sposób zabudowy urządzenia	montaż na stałe
wielkość rozłącznika izolacyjnego	02
żywyotność mechaniczna (liczba cykli łączeniowych) typowy	100 000
<ul style="list-style-type: none"> <li>trwałość elektryczna (cykle przestawieniowe) przy AC-23 A przy 690 V</li> </ul>	6 000
wartość I <sub>2t</sub>	
<ul style="list-style-type: none"> <li>bezpiecznika przy 400 V maksymalna dopuszczalna</li> </ul>	80 000 A <sup>2</sup> ·s
<ul style="list-style-type: none"> <li>bezpiecznika przy 500 V maksymalna dopuszczalna</li> </ul>	80 000 A <sup>2</sup> ·s
<ul style="list-style-type: none"> <li>wkładki bezpiecznikowej G przy 690 V maksymalna dopuszczalna</li> </ul>	75 000 A <sup>2</sup> ·s
pozycja mechanizmem napędowym	centralnie
procentowe przepięcie w odniesieniu do napięcia roboczego przy AC przy 400, 500, 690 V przy 50/60 Hz	5 %
kategoria przepięciowa	III
stopień zanieczyszczenia	3
Napięcie	
napięcie izolacji	
<ul style="list-style-type: none"> <li>wartość znamionowa</li> </ul>	750 V
wytrzymałość na napięcie udarowe wartość znamionowa	8 kV
prąd ograniczony bezpiecznika przy 400 V maksymalny dopuszczalny	10 000 A
prąd ograniczony bezpiecznika przy 500 V maksymalny dopuszczalny	7 000 A
prąd ograniczony wkładki bezpiecznikowej G przy 690 V maksymalny dopuszczalny	7 000 A
Napięcie zasilania	
napięcie robocze przy AC wartość znamionowa	690 V
Klasa ochrony	
Stopień ochrony IP	IP10

<b>stopień ochrony IP</b>	
<ul style="list-style-type: none"> <li>• przy zamkniętym wyłączniku z osłoną albo pokrywą końcówki kablowej</li> </ul>	IP10
<ul style="list-style-type: none"> <li>• od przodu</li> </ul>	IP40
<b>Rozpraszanie</b>	
<ul style="list-style-type: none"> <li>• moc stratna [W] przy konwencjonalnym termicznym prądzie znamionowym na biegun</li> </ul>	5 W
<ul style="list-style-type: none"> <li>• moc stratna [W] przy konwencjonalnym termicznym prądzie znamionowym na urządzenie</li> </ul>	5 W
<ul style="list-style-type: none"> <li>• Strata mocy [W] w przypadku wartości znamionowej prądu w przypadku AC w stanie rozgrzanym na biegun</li> </ul>	14,8 W
<b>Obwód główny</b>	
<b>moc robocza</b>	
<ul style="list-style-type: none"> <li>• przy AC-23 A przy 500 V wartość znamionowa</li> </ul>	19 kW
prąd roboczy wartość znamionowa	80 A
<b>Obwód pomocniczy</b>	
liczba podłączonych zestyków NC dla zestyków pomocniczych	0
liczba podłączonych zestyków NO dla zestyków pomocniczych	0
liczba podłączonych zestyków CO dla zestyków pomocniczych	0
liczba zestyków przełącznych dla styków pomocniczych	0
liczba zestyków rozwiernych dla styków pomocniczych	1
liczba zestyków zwiernych dla styków pomocniczych	1
<b>Stosowność</b>	
możliwość zastosowania jako łącznik główny	Tak
możliwość zastosowania rozłącznik izolacyjny	Tak
możliwość zastosowania wyłącznik awaryjny	Nie
możliwość zastosowania wyłącznik bezpieczeństwa	Tak
możliwość zastosowania wyłącznik konserwacyjny	Tak
<b>Szczegóły produktu</b>	
wyposażenie produktu blokada	Tak
<b>element składowy produktu</b>	
<ul style="list-style-type: none"> <li>• sygnalizacja wyzwolenia</li> </ul>	Nie
<ul style="list-style-type: none"> <li>• wyzwalacz napięciowy</li> </ul>	Nie
<ul style="list-style-type: none"> <li>• wyzwalacz podnapięciowy</li> </ul>	Nie
<ul style="list-style-type: none"> <li>• wyzwalacz podnapięciowy ze stykiem wyprzedzającym</li> </ul>	Nie
rozszerzenie produktu przełącznik pomocniczy	Tak
rozszerzenie produktu opcjonalny napęd silnikowy	Nie
rozszerzenie produktu opcjonalny wyzwalacz napięciowy	Nie
<b>Zwarcie</b>	
<ul style="list-style-type: none"> <li>• zdolność załączania, prąd zwarcioowy (I<sub>cm</sub>) dla rozłącznika izolacyjnego bez wkładki topikowej wartość znamionowa minimalny</li> </ul>	3,5 kA
<b>warunkowy prąd zwarcioowy (I<sub>cc</sub>) przy zabezpieczeniu po stronie sieci przy 400 V przez wkładkę bezpiecznikową G wartość znamionowa</b>	50 kA
<b>warunkowy prąd zwarcioowy przy zabezpieczeniu po stronie sieci</b>	
<ul style="list-style-type: none"> <li>• przy 500 V przez wkładkę bezpiecznikową G wartość znamionowa</li> </ul>	50 kA
<ul style="list-style-type: none"> <li>• przy 690 V przez wkładkę bezpiecznikową G wartość znamionowa</li> </ul>	50 kA
<b>Połączenia</b>	
<b>rodzaj przekrojów poprzecznych możliwych do podłączenia przewodów dla przewodów Cu</b>	
<ul style="list-style-type: none"> <li>• jednożyłowy</li> </ul>	1 x (4 ... 50) mm <sup>2</sup>
<ul style="list-style-type: none"> <li>• typu linka z tulejką kablową</li> </ul>	1 x (4 ... 35) mm <sup>2</sup>
<ul style="list-style-type: none"> <li>• wielożyłowy</li> </ul>	1 x (4 ... 50) mm <sup>2</sup>
wykonanie przyłącza elektrycznego dla głównego obwodu	zacisk ramowy

prądowego	
<b>Konstrukcja mechaniczna</b>	
wysokość	110 mm
szerokość	96 mm
głębokość	95 mm
rodzaj montażu	Mocowanie śrubowe i na szynie montażowej 35 mm
rodzaj montażu	
<ul style="list-style-type: none"> <li>• montaż czołowy, na 4 otwory</li> <li>• montaż czołowy, na otwór centralny</li> <li>• montaż na szynach</li> </ul>	Nie Nie Tak
pozycja montażowa	Dowolny
Waga netto na jedn.	543 g

<b>Warunki środowiskowe</b>	
temperatura otoczenia podczas pracy	
<ul style="list-style-type: none"> <li>• minimalny</li> <li>• maksymalny</li> </ul>	-5 °C 40 °C
temperatura otoczenia podczas magazynowania	
<ul style="list-style-type: none"> <li>• minimalny</li> <li>• maksymalny</li> </ul>	-25 °C 55 °C

<b>Certyfikaty</b>	
oznaczenie środków roboczych zgodnie z IEC 81346-2:2009	Q

<b>Zezwolenia Certyfikaty</b>	
Environment	General Product Approval

[Environmental Con-  
firmations](#)

[Environmental Con-  
firmations](#)



[Miscellaneous](#)



[Confirmation](#)

General Product Approval	other
--------------------------	-------



[Confirmation](#)



[Miscellaneous](#)

### Więcej informacji

Informacje dotyczące opakowania

[Informacje dotyczące opakowania](#)

Information for data generation and storage

<https://support.industry.siemens.com/cs/ww/en/view/109995012>

Information- and Downloadcenter (Catalogs, Brochures,...)

<https://www.siemens.com/lowvoltage/catalogs>

Industry Mall (Online ordering system)

<https://mall.industry.siemens.com/mall/en/en/Catalog/product?mlfb=3KD0442-2LG20-3>

Service&Support (Manuals, Certificates, Characteristics, FAQs,...)

<https://support.industry.siemens.com/cs/ww/pl/ps/3KD0442-2LG20-3>

Image database (product images, 2D dimension drawings, 3D models, device circuit diagrams, ...)

[https://www.automation.siemens.com/bilddb/cax\\_en.aspx?mlfb=3KD0442-2LG20-3](https://www.automation.siemens.com/bilddb/cax_en.aspx?mlfb=3KD0442-2LG20-3)

CAX-Online-Generator

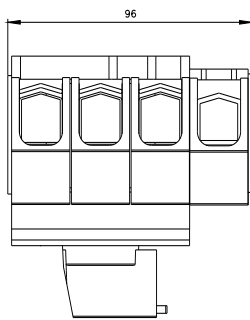
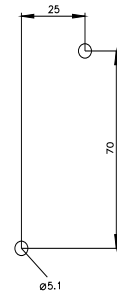
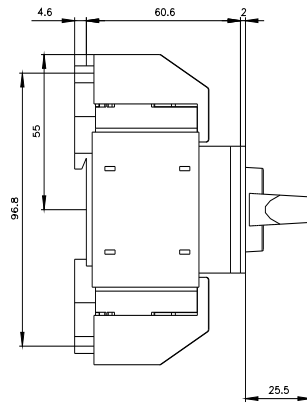
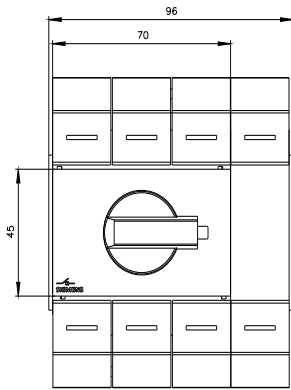
<https://www.siemens.com/cax>

Tender specifications

<https://www.siemens.com/specifications>

Krzywe charakterystyczne

[https://curves.simaris.siemens.com/curves/<mmp\\_prod\\_noCOMP="HAUPT"></mmp\\_prod\\_no>](https://curves.simaris.siemens.com/curves/<mmp_prod_noCOMP=)



Ostatnia zmiana:

3.04.2025 

