



rozłącznik izolacyjny 125A, wielkość 2, 3-bieg. napęd przedni z lewej strony  
jednostka podstawowa bez rękojeści zacisk ramowy

Wersja	
Nazwa markowa produktu	SENTRON
oznaczenie produktu	Rozłącznik izolacyjny 3KD
wykonanie produktu	Łącznik
wykonanie wskaźnika dla wskazywania położenia przełącznika napędu obrotowego ze sprzęgłem drzwiowym	WŁ.–WYŁ.
konstrukcja mechanizmu napędowego	bez rękojeści
wykonanie mechanizmu napędowego	Napęd czołowy
wykonanie mechanizmu napędowego napęd silnikowy	Nie
Ogólne dane techniczne	
liczba biegunów	3
sposób zabudowy urządzenia	montaż na stałe
wielkość rozłącznika izolacyjnego	2
żywytość mechaniczna (liczba cykli łączeniowych) typowy	15 000
trwałość elektryczna (w cyklach łączenia)	
<ul style="list-style-type: none"> <li>przy AC-23 A przy 690 V</li> <li>przy DC-23 A przy 440 V</li> </ul>	1 500 1 000
wartość I <sub>2t</sub>	
<ul style="list-style-type: none"> <li>przy zamkniętym wyłączniku przy 1000 V przy kombinacji wyłącznik + wkładka bezpiecznikowa gG/aM SITOR maksymalna</li> <li>bezpiecznika przy 500 V maksymalna dopuszczalna</li> <li>wkładki bezpiecznikowej G przy 690 V maksymalna dopuszczalna</li> <li>wkładki bezpiecznikowej G/aM SITOR przy 1000 V maksymalna dopuszczalna</li> <li>wyłącznika kompaktowego przy 415 V maksymalna dopuszczalna</li> </ul>	19 815 A <sup>2</sup> ·s 223 005 A <sup>2</sup> ·s 226 005 A <sup>2</sup> ·s 48 000 A <sup>2</sup> ·s 560 000 A <sup>2</sup> ·s
pozycja mechanizmem napędowym	na lewym końcu
procentowe przepięcie w odniesieniu do napięcia roboczego przy AC przy 400, 500, 690 V przy 50/60 Hz	10 %
kategoria przepięciowa	III
stopień zanieczyszczenia	3
Napięcie	
napiecie robocze przy torach prądowych w szeregu	
<ul style="list-style-type: none"> <li>przy stopniu zanieczyszczenia 2 przy DC wartość znamionowa</li> <li>przy stopniu zanieczyszczenia 3 przy DC wartość znamionowa</li> </ul>	440 V / 3 440 V / 3
napiecie izolacji	
<ul style="list-style-type: none"> <li>wartość znamionowa</li> </ul>	1 000 V
wytrzymałość na napięcie udarowe wartość znamionowa	8 kV

prąd roboczy przy AC-22 A przy 1000 V maksymalny	125 A
<b>prąd ograniczony bezpiecznika przy 500 V maksymalny dopuszczalny</b>	25 700 A
<b>prąd ograniczony wkładki bezpiecznikowej G przy 690 V maksymalny dopuszczalny</b>	29 500 A
<b>Napięcie zasilania</b>	
napięcie robocze przy AC wartość znamionowa	1 000 V
<b>Klasa ochrony</b>	
<b>Stopień ochrony IP</b>	IP20
<b>stopień ochrony IP</b>	IP20
<ul style="list-style-type: none"> <li>• przy zamkniętym wyłączniku z osłoną albo pokrywą końcówki kablowej</li> <li>• od przodu</li> </ul>	IP20
<b>Rozpraszanie</b>	
<ul style="list-style-type: none"> <li>• moc stratna [W] przy konwencjonalnym termicznym prądzie znamionowym na biegun</li> </ul>	3,2 W
<ul style="list-style-type: none"> <li>• moc stratna [W] przy konwencjonalnym termicznym prądzie znamionowym na urządzenie</li> </ul>	9,6 W
<ul style="list-style-type: none"> <li>• Strata mocy [W] w przypadku wartości znamionowej prądu w przypadku AC w stanie rozgrzanym na biegun</li> </ul>	3,2 W
<b>Obwód główny</b>	
<b>moc robocza</b>	
<ul style="list-style-type: none"> <li>• przy AC-23 A przy 500 V wartość znamionowa</li> </ul>	75 kW
prąd roboczy wartość znamionowa	125 A
<b>Obwód pomocniczy</b>	
<b>liczba podłączonych zestyków NC dla zestyków pomocniczych</b>	0
<b>liczba podłączonych zestyków NO dla zestyków pomocniczych</b>	0
<b>liczba podłączonych zestyków CO dla zestyków pomocniczych</b>	0
<b>liczba zestyków przełącznych dla styków pomocniczych</b>	4
<b>liczba zestyków rozwiernych dla styków pomocniczych</b>	0
<b>liczba zestyków zwiernych dla styków pomocniczych</b>	0
<b>Stosowność</b>	
<b>możliwość zastosowania jako łącznik główny</b>	Tak
<b>możliwość zastosowania rozłącznik izolacyjny</b>	Tak
<b>możliwość zastosowania wyłącznik awaryjny</b>	Tak
<b>możliwość zastosowania wyłącznik bezpieczeństwa</b>	Tak
<b>możliwość zastosowania wyłącznik konserwacyjny</b>	Tak
<b>Szczegóły produktu</b>	
<b>wyposażenie produktu blokada</b>	Nie
<b>element składowy produktu</b>	
<ul style="list-style-type: none"> <li>• sygnalizacja wyzwolenia</li> <li>• wyzwalacz napięciowy</li> <li>• wyzwalacz podnapięciowy</li> <li>• wyzwalacz podnapięciowy ze stykiem wyprzedzającym</li> </ul>	Nie
<b>rozszerzenie produktu przełącznik pomocniczy</b>	Tak
<b>rozszerzenie produktu opcjonalny napęd silnikowy</b>	Nie
<b>rozszerzenie produktu opcjonalny wyzwalacz napięciowy</b>	Nie
<b>Zwarcie</b>	
<b>prąd krótkotrwały wytrzymywany (Icw) przy AC 1000 V/DC 440 V ograniczony do 1 s wartość znamionowa</b>	4 kA
<ul style="list-style-type: none"> <li>• zdolność włączania zwarcowego (Icm) dla rozłącznika izolacyjnego przy AC 400 V bez wkładki bezpiecznikowej wartość znamionowa minimalna</li> <li>• zdolność włączania zwarcowego (Icm) dla rozłącznika izolacyjnego przy AC 1000 V bez wkładki bezpiecznikowej wartość znamionowa minimalna</li> <li>• zdolność włączania zwarcowego (Icm) dla rozłącznika izolacyjnego przy DC 440 V bez wkładki bezpiecznikowej</li> </ul>	30 kA
	12 kA
	12 kA

wartość znamionowa minimalna	
<ul style="list-style-type: none"> <li>• zdolność załączania, prąd zwarciový (Icm) dla rozłącznika izolacyjnego bez wkładki topikowej wartość znamionowa minimalny</li> </ul>	12 kA
<b>warunkowy prąd zwarciový przy zabezpieczeniu po stronie sieci</b>	
<ul style="list-style-type: none"> <li>• przy 415 V przez wyłącznik kompaktowy wartość znamionowa</li> </ul>	65 kA
<ul style="list-style-type: none"> <li>• przy 500 V przez wkładkę bezpiecznikową G wartość znamionowa</li> </ul>	100 kA
<ul style="list-style-type: none"> <li>• przy 690 V przez wkładkę bezpiecznikową G wartość znamionowa</li> </ul>	100 kA

<b>Połączenia</b>	
rodzaj przekrojów poprzecznych możliwych do podłączenia przewodów przy elastycznej szynie prądowej	3x (0,8x14 mm <sup>2</sup> )
<ul style="list-style-type: none"> <li>• rodzaj przekrojów poprzecznych możliwych do podłączenia przewodów dla szyny prądowej Cu</li> </ul>	1x (3x14 mm <sup>2</sup> )
<b>rodzaj przekrojów poprzecznych możliwych do podłączenia przewodów dla przewodów Cu</b>	
<ul style="list-style-type: none"> <li>• jednożyłowy</li> </ul>	1x (2,5 ... 16 mm <sup>2</sup> )
<ul style="list-style-type: none"> <li>• typu linka z tulejką kablową</li> </ul>	1x (2,5 ... 70 mm <sup>2</sup> )
<ul style="list-style-type: none"> <li>• wielożyłowy</li> </ul>	1x (10 ... 70 mm <sup>2</sup> )
wykonanie przyłącza elektrycznego dla głównego obwodu prądowego	zacisk ramowy

<b>Konstrukcja mechaniczna</b>	
<b>wysokość</b>	126 mm
<b>szerokość</b>	121 mm
<b>głębokość</b>	68 mm
<b>rodzaj montażu</b>	Mocowanie śrubowe i na szynie montażowej 35 mm
<b>rodzaj montażu</b>	
<ul style="list-style-type: none"> <li>• montaż czołowy, na 4 otwory</li> </ul>	Nie
<ul style="list-style-type: none"> <li>• montaż czołowy, na otwór centralny</li> </ul>	Nie
<ul style="list-style-type: none"> <li>• montaż na szynach</li> </ul>	Tak
<b>pozycja montażowa</b>	Dowolny
<b>Waga netto na jedn.</b>	1,11 kg

<b>Warunki środowiskowe</b>	
<b>temperatura otoczenia podczas pracy</b>	
<ul style="list-style-type: none"> <li>• minimalny</li> </ul>	-25 °C
<ul style="list-style-type: none"> <li>• maksymalny</li> </ul>	70 °C
<b>temperatura otoczenia podczas magazynowania</b>	
<ul style="list-style-type: none"> <li>• minimalny</li> </ul>	-50 °C
<ul style="list-style-type: none"> <li>• maksymalny</li> </ul>	80 °C

<b>Certyfikaty</b>	
<b>oznaczenie środków roboczych zgodnie z IEC 81346-2:2009</b>	Q

<b>Zezwolenia Certyfikaty</b>	
<b>Environment</b>	<b>General Product Approval</b>

[Environmental Confirmations](#)

[Environmental Confirmations](#)



[Miscellaneous](#)



**General Product Approval**

**Test Certificates**

**Maritime application**

[Confirmation](#)



[Type Test Certificates/Test Report](#)



other



## Więcej informacji

## Informacje dotyczące opakowania

[Informacje dotyczące opakowania](#)

## Information for data generation and storage

<https://support.industry.siemens.com/cs/ww/en/view/109995012>

## Information- and Downloadcenter (Catalogs, Brochures,...)

<https://www.siemens.com/lowvoltage/catalogs>

## Industry Mall (Online ordering system)

<https://mall.industry.siemens.com/mall/en/en/Catalog/product?mlfb=3KD3230-2NE10-0>

## Service&amp;Support (Manuals, Certificates, Characteristics, FAQs,...)

<https://support.industry.siemens.com/cs/ww/pl/ps/3KD3230-2NE10-0>

## Image database (product images, 2D dimension drawings, 3D models, device circuit diagrams, ...)

[https://www.automation.siemens.com/bilddb/cax\\_en.aspx?mlfb=3KD3230-2NE10-0](https://www.automation.siemens.com/bilddb/cax_en.aspx?mlfb=3KD3230-2NE10-0)

## CAx-Online-Generator

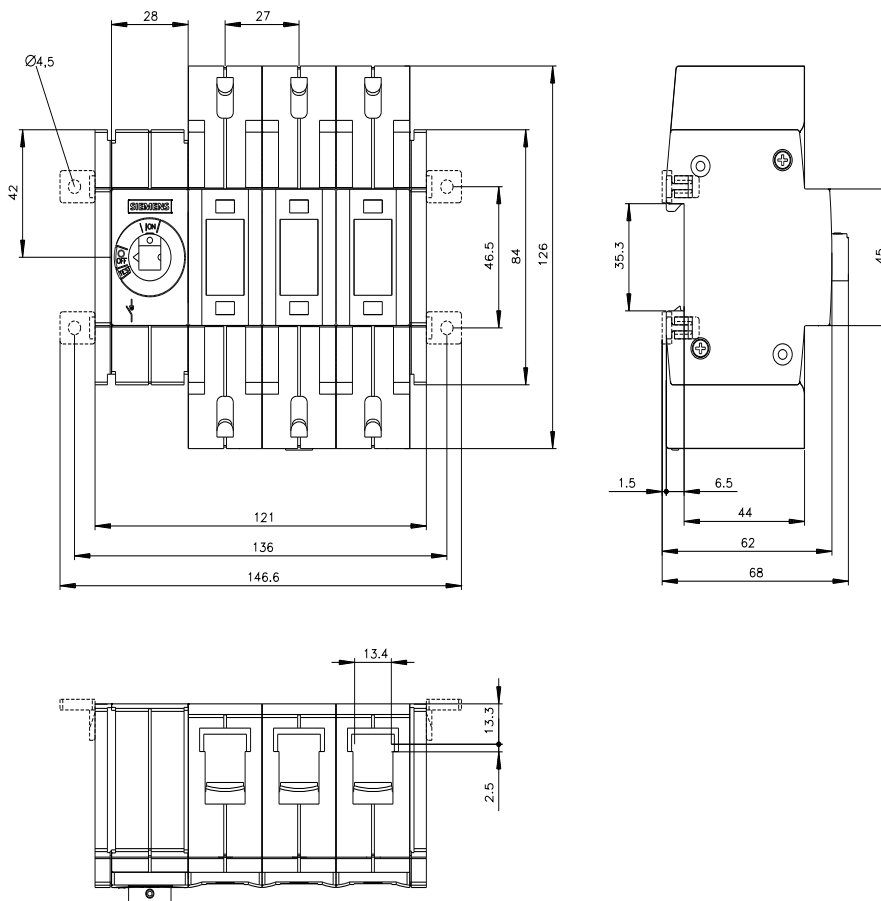
<https://www.siemens.com/cax>

## Tender specifications

<https://www.siemens.com/specifications>

## Krzywe charakterystyczne

[https://curves.simaris.siemens.com/curves/<mmp\\_prod\\_noCOMP="HAUPT"></mmp\\_prod\\_no>](https://curves.simaris.siemens.com/curves/<mmp_prod_noCOMP=)





**-CR**



