



rozłącznik izolacyjny 16A, wielkość 01, 3-bieg. napęd przedni na środku jednostka podstawowa bez rękojeści zacisk ramowy

Wersja	
Nazwa markowa produktu	SENTRON
oznaczenie produktu	Rozłącznik izolacyjny 3KD
wykonanie produktu	Łącznik
wykonanie wskaźnika dla wskazywania położenia przełącznika napędu obrotowego ze sprzęgłem drzewiowym	WŁ.–WYŁ.
konstrukcja mechanizmu napędowego	bez rękojeści
wykonanie mechanizmu napędowego	Napęd czołowy
wykonanie mechanizmu napędowego napęd silnikowy	Nie
Ogólne dane techniczne	
liczba biegunów	3
sposób zabudowy urządzenia	montaż na stałe
wielkość rozłącznika izolacyjnego	01
żywność mechaniczna (liczba cykli łączeniowych) typowy	100 000
<ul style="list-style-type: none"> <li>trwałość elektryczna (cykle przestawieniowe) przy AC-23 A przy 690 V</li> </ul>	6 000
wartość I <sub>2t</sub>	
<ul style="list-style-type: none"> <li>bezpiecznika przy 400 V maksymalna dopuszczalna</li> </ul>	6 400 A <sup>2</sup> ·s
<ul style="list-style-type: none"> <li>bezpiecznika przy 500 V maksymalna dopuszczalna</li> </ul>	6 400 A <sup>2</sup> ·s
<ul style="list-style-type: none"> <li>wkładki bezpiecznikowej G przy 690 V maksymalna dopuszczalna</li> </ul>	5 800 A <sup>2</sup> ·s
pozycja mechanizmem napędowym	centralnie
procentowe przepięcie w odniesieniu do napięcia roboczego przy AC przy 400, 500, 690 V przy 50/60 Hz	5 %
kategoria przepięciowa	III
stopień zanieczyszczenia	3
Napięcie	
napięcie izolacji	
<ul style="list-style-type: none"> <li>wartość znamionowa</li> </ul>	750 V
wytrzymałość na napięcie udarowe wartość znamionowa	8 kV
prąd ograniczony bezpiecznika przy 400 V maksymalny dopuszczalny	3 700 A
prąd ograniczony bezpiecznika przy 500 V maksymalny dopuszczalny	3 700 A
prąd ograniczony wkładki bezpiecznikowej G przy 690 V maksymalny dopuszczalny	3 700 A
Napięcie zasilania	
napięcie robocze przy AC wartość znamionowa	690 V
Klasa ochrony	
Stopień ochrony IP	IP10

<b>stopień ochrony IP</b>	
<ul style="list-style-type: none"> <li>• przy zamkniętym wyłączniku z osłoną albo pokrywą końcówki kablowej</li> </ul>	IP10
<ul style="list-style-type: none"> <li>• od przodu</li> </ul>	IP40
<b>Rozpraszanie</b>	
<ul style="list-style-type: none"> <li>• moc stratna [W] przy konwencjonalnym termicznym prądzie znamionowym na biegun</li> </ul>	0,3 W
<ul style="list-style-type: none"> <li>• moc stratna [W] przy konwencjonalnym termicznym prądzie znamionowym na urządzenie</li> </ul>	0,3 W
<ul style="list-style-type: none"> <li>• Strata mocy [W] w przypadku wartości znamionowej prądu w przypadku AC w stanie rozgrzanym na biegun</li> </ul>	0,3 W
<b>Obwód główny</b>	
<b>moc robocza</b>	
<ul style="list-style-type: none"> <li>• przy AC-23 A przy 500 V wartość znamionowa</li> </ul>	8 kW
prąd roboczy wartość znamionowa	16 A
<b>Obwód pomocniczy</b>	
<b>liczba podłączonych zestyków NC dla zestyków pomocniczych</b>	0
<b>liczba podłączonych zestyków NO dla zestyków pomocniczych</b>	0
<b>liczba podłączonych zestyków CO dla zestyków pomocniczych</b>	0
<b>liczba zestyków przełącznych dla styków pomocniczych</b>	0
<b>liczba zestyków rozwiernych dla styków pomocniczych</b>	2
<b>liczba zestyków zwiernych dla styków pomocniczych</b>	2
<b>Stosowność</b>	
<b>możliwość zastosowania jako łącznik główny</b>	Tak
<b>możliwość zastosowania rozłącznik izolacyjny</b>	Tak
<b>możliwość zastosowania wyłącznik awaryjny</b>	Tak
<b>możliwość zastosowania wyłącznik bezpieczeństwa</b>	Tak
<b>możliwość zastosowania wyłącznik konserwacyjny</b>	Tak
<b>Szczegóły produktu</b>	
<b>wyposażenie produktu blokada</b>	Nie
<b>element składowy produktu</b>	
<ul style="list-style-type: none"> <li>• sygnalizacja wyzwolenia</li> </ul>	Nie
<ul style="list-style-type: none"> <li>• wyzwalacz napięciowy</li> </ul>	Nie
<ul style="list-style-type: none"> <li>• wyzwalacz podnapięciowy</li> </ul>	Nie
<ul style="list-style-type: none"> <li>• wyzwalacz podnapięciowy ze stykiem wyprzedzającym</li> </ul>	Nie
<b>rozszerzenie produktu przełącznik pomocniczy</b>	Tak
<b>rozszerzenie produktu opcjonalny napęd silnikowy</b>	Nie
<b>rozszerzenie produktu opcjonalny wyzwalacz napięciowy</b>	Nie
<b>Zwarcie</b>	
<ul style="list-style-type: none"> <li>• zdolność załączania, prąd zwarcioy (I<sub>cm</sub>) dla rozłącznika izolacyjnego bez wkładki topikowej wartość znamionowa minimalny</li> </ul>	1,8 kA
<b>warunkowy prąd zwarcioy (I<sub>cc</sub>) przy zabezpieczeniu po stronie sieci przy 400 V przez wkładkę bezpiecznikową G wartość znamionowa</b>	50 kA
<b>warunkowy prąd zwarcioy przy zabezpieczeniu po stronie sieci</b>	
<ul style="list-style-type: none"> <li>• przy 500 V przez wkładkę bezpiecznikową G wartość znamionowa</li> </ul>	50 kA
<ul style="list-style-type: none"> <li>• przy 690 V przez wkładkę bezpiecznikową G wartość znamionowa</li> </ul>	50 kA
<b>Połączenia</b>	
<b>rodzaj przekrojów poprzecznych możliwych do podłączenia przewodów dla przewodów Cu</b>	
<ul style="list-style-type: none"> <li>• jednożyłowy</li> </ul>	1 x (2,5 ... 35) mm <sup>2</sup>
<ul style="list-style-type: none"> <li>• typu linka z tulejką kablową</li> </ul>	1 x (2,5 ... 16) mm <sup>2</sup>
<ul style="list-style-type: none"> <li>• wielożyłowy</li> </ul>	1 x (2,5 ... 5) mm <sup>2</sup>
wykonanie przyłącza elektrycznego dla głównego obwodu	zacisk ramowy

prądowego	
<b>Konstrukcja mechaniczna</b>	
wysokość	100 mm
szerokość	63 mm
głębokość	73 mm
rodzaj montażu	Mocowanie śrubowe i na szynie montażowej 35 mm
rodzaj montażu	
<ul style="list-style-type: none"> <li>• montaż czołowy, na 4 otwory</li> <li>• montaż czołowy, na otwór centralny</li> <li>• montaż na szynach</li> </ul>	<p>Nie</p> <p>Nie</p> <p>Tak</p>
pozycja montażowa	Dowolny
Waga netto na jedn.	338 g

<b>Warunki środowiskowe</b>	
temperatura otoczenia podczas pracy	
<ul style="list-style-type: none"> <li>• minimalny</li> <li>• maksymalny</li> </ul>	<p>-5 °C</p> <p>40 °C</p>
temperatura otoczenia podczas magazynowania	
<ul style="list-style-type: none"> <li>• minimalny</li> <li>• maksymalny</li> </ul>	<p>-25 °C</p> <p>55 °C</p>

<b>Certyfikaty</b>	
oznaczenie środków roboczych zgodnie z IEC 81346-2:2009	Q

<b>Zezwolenia Certyfikaty</b>	
Environment	General Product Approval

[Environmental Con-  
firmations](#)

[Environmental Con-  
firmations](#)



[Miscellaneous](#)



[Confirmation](#)

General Product Approval	other
--------------------------	-------



[Confirmation](#)



[Miscellaneous](#)

### Więcej informacji

Informacje dotyczące opakowania

[Informacje dotyczące opakowania](#)

Information for data generation and storage

<https://support.industry.siemens.com/cs/ww/en/view/109995012>

Information- and Downloadcenter (Catalogs, Brochures,...)

<https://www.siemens.com/lowvoltage/catalogs>

Industry Mall (Online ordering system)

<https://mall.industry.siemens.com/mall/en/en/Catalog/product?mlfb=3KD0130-2KG20-3>

Service&Support (Manuals, Certificates, Characteristics, FAQs,...)

<https://support.industry.siemens.com/cs/ww/pl/ps/3KD0130-2KG20-3>

Image database (product images, 2D dimension drawings, 3D models, device circuit diagrams, ...)

[https://www.automation.siemens.com/bilddb/cax\\_en.aspx?mlfb=3KD0130-2KG20-3](https://www.automation.siemens.com/bilddb/cax_en.aspx?mlfb=3KD0130-2KG20-3)

CAX-Online-Generator

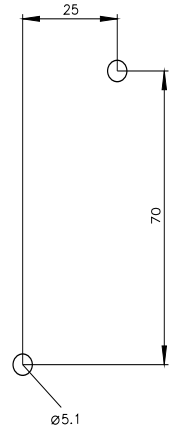
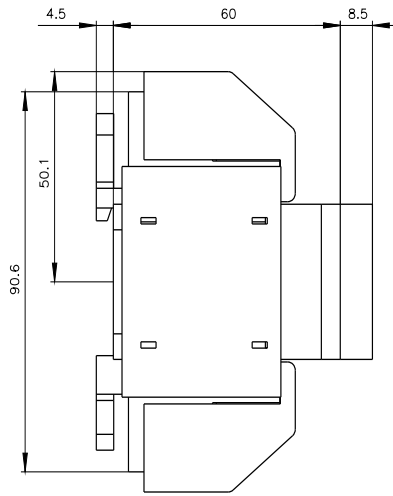
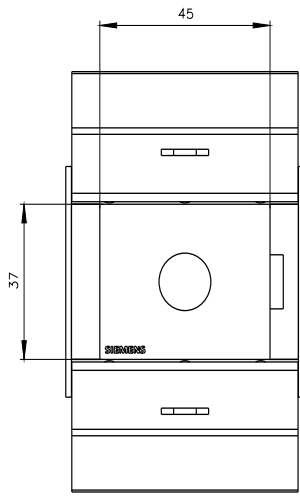
<https://www.siemens.com/cax>

Tender specifications

<https://www.siemens.com/specifications>

Krzywe charakterystyczne

[https://curves.simaris.siemens.com/curves/<mmp\\_prod\\_noCOMP="HAUPT"></mmp\\_prod\\_no>](https://curves.simaris.siemens.com/curves/<mmp_prod_noCOMP=)



Ostatnia zmiana:

3.04.2025 

