



rozłącznik izolacyjny 63A, wielkość 01, 3-bieg. napęd przedni na środku jednostka podstawowa bez rękojeści zacisk ramowy

Wersja	
Nazwa markowa produktu	SETRON
oznaczenie produktu	Rozłącznik izolacyjny 3KD
wykonanie produktu	Łącznik
wykonanie wskaźnika dla wskazywania położenia przełącznika napędu obrotowego ze sprzęgłem drzwiowym	WŁ.–WYŁ.
konstrukcja mechanizmu napędowego	bez rękojeści
wykonanie mechanizmu napędowego	Napęd czołowy
wykonanie mechanizmu napędowego napęd silnikowy	Nie
Ogólne dane techniczne	
liczba biegunów	3
sposób zabudowy urządzenia	montaż na stałe
wielkość rozłącznika izolacyjnego	01
żywytność mechaniczna (liczba cykli łączeniowych) typowy	100 000
<ul style="list-style-type: none"> trwałość elektryczna (cykle przestawieniowe) przy AC-23 A przy 690 V 	6 000
wartość I _{2t} <ul style="list-style-type: none"> bezpiecznika przy 400 V maksymalna dopuszczalna 	24 000 A ² ·s
pozycja mechanizmem napędowym	centralnie
procentowe przepięcie w odniesieniu do napięcia roboczego przy AC przy 400, 500, 690 V przy 50/60 Hz	5 %
kategoria przepięciowa	III
stopień zanieczyszczenia	3
Napięcie	
napięcie izolacji <ul style="list-style-type: none"> wartość znamionowa 	750 V
wytrzymałość na napięcie udarowe wartość znamionowa	8 kV
prąd ograniczony bezpiecznika przy 400 V maksymalny dopuszczalny	7 000 A
Napięcie zasilania	
napięcie robocze przy AC wartość znamionowa	415 V
Klasa ochrony	
Stopień ochrony IP	IP10
stopień ochrony IP <ul style="list-style-type: none"> przy zamkniętym wyłączniku z osłoną albo pokrywą końcówki kablowej od przodu 	IP10 IP40
Rozpraszenie	

<ul style="list-style-type: none"> • moc stratna [W] przy konwencjonalnym termicznym prądzie znamionowym na biegun 	4,5 W
<ul style="list-style-type: none"> • moc stratna [W] przy konwencjonalnym termicznym prądzie znamionowym na urządzenie 	4,5 W
<ul style="list-style-type: none"> • Strata mocy [W] w przypadku wartości znamionowej prądu w przypadku AC w stanie rozgrzanym na biegun 	4,5 W
Obwód główny	
prąd roboczy wartość znamionowa	63 A
Obwód pomocniczy	
liczba podłączonych zestyków NC dla zestyków pomocniczych	0
liczba podłączonych zestyków NO dla zestyków pomocniczych	0
liczba podłączonych zestyków CO dla zestyków pomocniczych	0
liczba zestyków przełącznych dla styków pomocniczych	0
liczba zestyków rozwiernych dla styków pomocniczych	2
liczba zestyków zwiernych dla styków pomocniczych	2
Stosowność	
możliwość zastosowania jako łącznik główny	Tak
możliwość zastosowania rozłącznik izolacyjny	Tak
możliwość zastosowania wyłącznik awaryjny	Tak
możliwość zastosowania wyłącznik bezpieczeństwa	Tak
możliwość zastosowania wyłącznik konserwacyjny	Tak
Szczegóły produktu	
wyposażenie produktu blokada	Tak
element składowy produktu	
<ul style="list-style-type: none"> • sygnalizacja wyzwolenia 	Nie
<ul style="list-style-type: none"> • wyzwalacz napięciowy 	Nie
<ul style="list-style-type: none"> • wyzwalacz podnapięciowy 	Nie
<ul style="list-style-type: none"> • wyzwalacz podnapięciowy ze stykiem wyprzedzającym 	Nie
rozszerzenie produktu przełącznik pomocniczy	Tak
rozszerzenie produktu opcjonalny napęd silnikowy	Nie
rozszerzenie produktu opcjonalny wyzwalacz napięciowy	Nie
Zwarcie	
<ul style="list-style-type: none"> • zdolność załączania, prąd zwarcia (I_{cm}) dla rozłącznika izolacyjnego bez wkładki topikowej wartość znamionowa minimalny 	1,8 kA
warunkowy prąd zwarcia (I _{cc}) przy zabezpieczeniu po stronie sieci przy 400 V przez wkładkę bezpiecznikową G wartość znamionowa	50 kA
Połączenia	
rodzaj przekrojów poprzecznych możliwych do podłączenia przewodów dla przewodów Cu	
<ul style="list-style-type: none"> • jednożyłowy 	1 x (2,5 ... 35) mm ²
<ul style="list-style-type: none"> • typu linka z tulejką kablową 	1 x (2,5 ... 16) mm ²
<ul style="list-style-type: none"> • wielożyłowy 	1 x (2,5 ... 5) mm ²
wykonanie przyłącza elektrycznego dla głównego obwodu prądowego	zacisk ramowy
Konstrukcja mechaniczna	
wysokość	100 mm
szerość	63 mm
głębokość	73 mm
rodzaj montażu	Mocowanie śrubowe i na szynie montażowej 35 mm
rodzaj montażu	
<ul style="list-style-type: none"> • montaż czołowy, na 4 otwory 	Nie
<ul style="list-style-type: none"> • montaż czołowy, na otwór centralny 	Nie
<ul style="list-style-type: none"> • montaż na szynach 	Tak
pozycja montażowa	Dowolny
Waga netto na jedn.	349 g
Warunki środowiskowe	

temperatura otoczenia podczas pracy	
• minimalny	-5 °C
• maksymalny	40 °C
temperatura otoczenia podczas magazynowania	
• minimalny	-25 °C
• maksymalny	55 °C

Certyfikaty

oznaczenie środków roboczych zgodnie z IEC 81346-2:2009	Q
--	---

Zezwolenia Certyfikaty

Environment	General Product Approval
--------------------	---------------------------------

[Environmental Con-
firmations](#)

[Environmental Con-
firmations](#)



[Miscellaneous](#)



[Confirmation](#)

General Product Approval	other
---------------------------------	--------------



[Confirmation](#)



[Miscellaneous](#)

Więcej informacji

Informacje dotyczące opakowania

[Informacje dotyczące opakowania](#)

Information for data generation and storage

<https://support.industry.siemens.com/cs/ww/en/view/109995012>

Information- and Downloadcenter (Catalogs, Brochures,...)

<https://www.siemens.com/lowvoltage/catalogs>

Industry Mall (Online ordering system)

<https://mall.industry.siemens.com/mall/en/en/Catalog/product?mlfb=3KD0330-2KG20-3>

Service&Support (Manuals, Certificates, Characteristics, FAQs,...)

<https://support.industry.siemens.com/cs/ww/pl/ps/3KD0330-2KG20-3>

Image database (product images, 2D dimension drawings, 3D models, device circuit diagrams, ...)

https://www.automation.siemens.com/bilddb/cax_en.aspx?mlfb=3KD0330-2KG20-3

CAx-Online-Generator

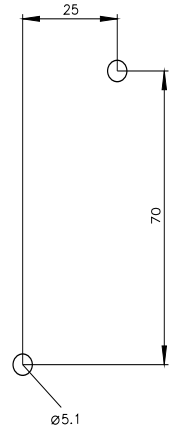
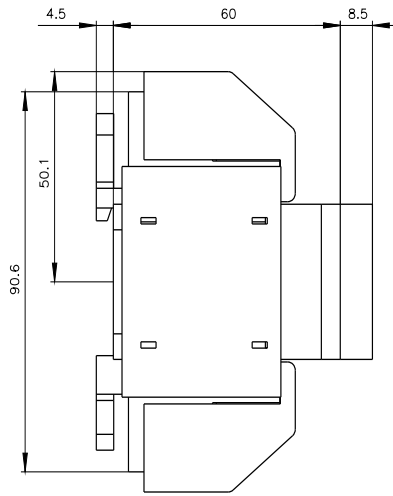
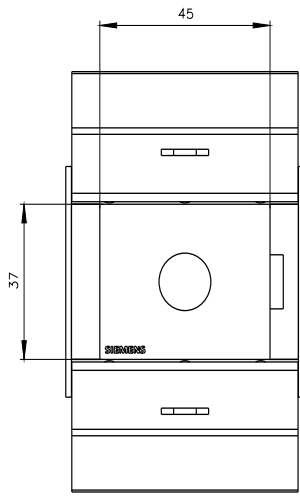
<https://www.siemens.com/cax>

Tender specifications

<https://www.siemens.com/specifications>

Krzywe charakterystyczne

[https://curves.simaris.siemens.com/curves/<mmp_prod_noCOMP="HAUPT"></mmp_prod_no>](https://curves.simaris.siemens.com/curves/<mmp_prod_noCOMP=)



Ostatnia zmiana:

3.04.2025 

