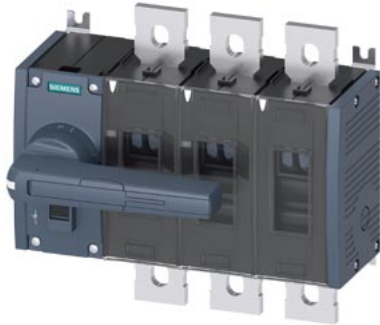









rozłącznik izolacyjny 800A, wielkość 4, 3-bieg. napęd przedni z lewej strony
kompletne urządzenie z napędem bezpośrednim szary przyłącze płaskie



| Wersja | |
|--|--|
| Nazwa markowa produktu | SETRON |
| oznaczenie produktu | Rozłącznik izolacyjny 3KD |
| wykonanie produktu | Łącznik |
| wykonanie wskaźnika dla wskazywania położenia przełącznika trybu ręcznego | TEST-WŁ.-WYŁ. |
| konstrukcja mechanizmu napędowego | Długi uchwyt pokrętny |
| wykonanie mechanizmu napędowego | Napęd czołowy |
| wykonanie mechanizmu napędowego napęd silnikowy | Nie |
| Ogólne dane techniczne | |
| liczba biegunów | 3 |
| sposób zabudowy urządzenia | montaż na stałe |
| wielkość rozłącznika izolacyjnego | 4 |
| żywytność mechaniczna (liczba cykli łączeniowych) typowy | 8 000 |
| <ul style="list-style-type: none"> trwałość elektryczna (cykle przestawieniowe) przy AC-23 A przy 690 V | 500 |
| <ul style="list-style-type: none"> trwałość elektryczna (w cyklach łączenia) przy DC-23 A przy 440 V | 500 |
| wartość I2t <ul style="list-style-type: none"> przy zamkniętym wyłączniku przy 1000 V przy kombinacji wyłącznik + wkładka bezpiecznikowa gG/aM SITOR maksymalna bezpiecznika przy 500 V maksymalna dopuszczalna wkładki bezpiecznikowej G/aM SITOR przy 1000 V maksymalna dopuszczalna wyłącznika kompaktowego przy 415 V maksymalna dopuszczalna | 647 250 A ² ·s 10 400 005 A ² ·s 520 000 A ² ·s 16 000 000 A ² ·s |
| pozycja mechanizmem napędowym | na lewym końcu |
| procentowe przepięcie w odniesieniu do napięcia roboczego przy AC przy 400, 500, 690 V przy 50/60 Hz | 10 % |
| kategoria przepięciowa | IV |
| stopień zanieczyszczenia | 3 |
| Napięcie | |
| napięcie robocze przy torach prądowych w szeregu <ul style="list-style-type: none"> przy stopniu zanieczyszczenia 2 przy DC wartość znamionowa przy stopniu zanieczyszczenia 3 przy DC wartość znamionowa | 440 V / 3 440 V / 3 |
| napięcie izolacji <ul style="list-style-type: none"> wartość znamionowa | 1 000 V |
| wytrzymałość na napięcie udarowe wartość znamionowa | 12 kV |

| | |
|--|---------------------------|
| prąd roboczy przy AC-22 A przy 1000 V maksymalny | 800 A |
| prąd ograniczony bezpiecznika przy 500 V maksymalny dopuszczalny | 118 000 A |
| prąd ograniczony wkładki bezpiecznikowej G przy 690 V maksymalny dopuszczalny | 90 600 A |
| Napięcie zasilania | |
| napięcie robocze przy AC wartość znamionowa | 1 000 V |
| Klasa ochrony | |
| Stopień ochrony IP | IP00 |
| stopień ochrony IP | IP20 |
| <ul style="list-style-type: none"> • przy zamkniętym wyłączniku z osłoną albo pokrywą końcówki kablowej • od przodu | IP00 |
| Rozpraszanie | |
| <ul style="list-style-type: none"> • moc stratna [W] przy konwencjonalnym termicznym prądzie znamionowym na biegun • moc stratna [W] przy konwencjonalnym termicznym prądzie znamionowym na urządzenie • Strata mocy [W] w przypadku wartości znamionowej prądu w przypadku AC w stanie rozgrzanym na biegun | 25 W 75 W 25 W |
| Obwód główny | |
| moc robocza | |
| <ul style="list-style-type: none"> • przy AC-23 A przy 500 V wartość znamionowa | 560 kW |
| prąd roboczy wartość znamionowa | 800 A |
| Obwód pomocniczy | |
| liczba podłączonych zestyków NC dla zestyków pomocniczych | 0 |
| liczba podłączonych zestyków NO dla zestyków pomocniczych | 0 |
| liczba podłączonych zestyków CO dla zestyków pomocniczych | 0 |
| liczba zestyków przełącznych dla styków pomocniczych | 0 |
| liczba zestyków rozwiernych dla styków pomocniczych | 8 |
| liczba zestyków zwiernych dla styków pomocniczych | 8 |
| Stosowność | |
| możliwość zastosowania jako łącznik główny | Tak |
| możliwość zastosowania rozłącznik izolacyjny | Tak |
| możliwość zastosowania wyłącznik awaryjny | Nie |
| możliwość zastosowania wyłącznik bezpieczeństwa | Tak |
| możliwość zastosowania wyłącznik konserwacyjny | Tak |
| Szczegóły produktu | |
| wyposażenie produktu blokada | Tak |
| element składowy produktu | |
| <ul style="list-style-type: none"> • sygnalizacja wyzwolenia • wyzwalacz napięciowy • wyzwalacz podnapięciowy • wyzwalacz podnapięciowy ze stykiem wyprzedzającym | Nie Nie Nie Nie |
| rozszerzenie produktu przełącznik pomocniczy | Tak |
| rozszerzenie produktu opcjonalny napęd silnikowy | Nie |
| rozszerzenie produktu opcjonalny wyzwalacz napięciowy | Nie |
| Zwarcie | |
| prąd krótkotrwały wytrzymywany (Icw) przy AC 1000 V/DC 440 V ograniczony do 1 s wartość znamionowa | 30 kA |
| <ul style="list-style-type: none"> • zdolność włączania zwarcowego (Icm) dla rozłącznika izolacyjnego przy AC 1000 V bez wkładki bezpiecznikowej wartość znamionowa minimalna • zdolność włączania zwarcowego (Icm) dla rozłącznika izolacyjnego przy DC 440 V bez wkładki bezpiecznikowej wartość znamionowa minimalna • zdolność załączania, prąd zwarcowy (Icm) dla rozłącznika izolacyjnego bez wkładki topikowej wartość | 80 kA 42,6 kA 80 kA |

| | | | | | |
|--|---|---|---|---|---|
| znamionowa minimalny | | | | | |
| warunkowy prąd zwarciov przy zabezpieczeniu po stronie sieci | | | | | |
| <ul style="list-style-type: none"> • przy 415 V przez wyłącznik kompaktowy wartość znamionowa | 65 kA | | | | |
| <ul style="list-style-type: none"> • przy 500 V przez wkładkę bezpiecznikową G wartość znamionowa | 100 kA | | | | |
| <ul style="list-style-type: none"> • przy 690 V przez wkładkę bezpiecznikową G wartość znamionowa | 100 kA | | | | |
| Połączenia | | | | | |
| rodzaj przekrojów poprzecznych możliwych do podłączenia przewodów dla przewodów Al | | | | | |
| <ul style="list-style-type: none"> • wielożyłowy z końcówką kablową | 1x (25 ... 240 mm ²), 2x (25 ... 240 mm ²) | | | | |
| <ul style="list-style-type: none"> • rodzaj możliwych do podłączenia przekrojów przewodów kombinacja przewodów Al + wyłącznik | 620 A / 2 x 240 mm ² | | | | |
| <ul style="list-style-type: none"> • rodzaj przekrojów poprzecznych możliwych do podłączenia przewodów dla szyny prądowej Cu | 1x (40x10 mm ²), 2x (40x5 mm ²) | | | | |
| rodzaj przekrojów poprzecznych możliwych do podłączenia przewodów dla przewodów Cu | | | | | |
| <ul style="list-style-type: none"> • wielożyłowy z końcówką kablową zgodnie z DIN 46234 | 1x (25 ... 240 mm ²), 2x (25 ... 240 mm ²) | | | | |
| <ul style="list-style-type: none"> • wielożyłowy z końcówką kablową zgodnie z DIN 46235 | 1x (25 .. 240 mm ²), 2x (25 ... 240 mm ²) | | | | |
| wykonanie przyłącza elektrycznego dla głównego obwodu prądowego | Przyłącze płaskie | | | | |
| Konstrukcja mechaniczna | | | | | |
| wysokość | 235 mm | | | | |
| szerokość | 260 mm | | | | |
| głębokość | 167 mm | | | | |
| rodzaj montażu | mocowanie śrubowe | | | | |
| rodzaj montażu | | | | | |
| <ul style="list-style-type: none"> • montaż czołowy, na 4 otwory | Nie | | | | |
| <ul style="list-style-type: none"> • montaż czołowy, na otwór centralny | Nie | | | | |
| <ul style="list-style-type: none"> • montaż na szynach | Nie | | | | |
| pozycja montażowa | Dowolny | | | | |
| Waga netto na jedn. | 7,478 kg | | | | |
| Warunki środowiskowe | | | | | |
| temperatura otoczenia podczas pracy | | | | | |
| <ul style="list-style-type: none"> • minimalny | -25 °C | | | | |
| <ul style="list-style-type: none"> • maksymalny | 70 °C | | | | |
| temperatura otoczenia podczas magazynowania | | | | | |
| <ul style="list-style-type: none"> • minimalny | -50 °C | | | | |
| <ul style="list-style-type: none"> • maksymalny | 80 °C | | | | |
| Certyfikaty | | | | | |
| oznaczenie środków roboczych zgodnie z IEC 81346-2:2009 | Q | | | | |
| Zezwolenia Certyfikaty | | | | | |
| Environment | General Product Approval | | | | |
| Environmental Con- firmations | Environmental Con- firmations |  |  | Miscellaneous |  |
| General Product Approval | Test Certificates | Maritime application | | | |
| Confirmation |  |  | Type Test Certific- ates/Test Report |  |  |
| other | | | | | |



Więcej informacji

Informacje dotyczące opakowania

[Informacje dotyczące opakowania](#)

Information for data generation and storage

<https://support.industry.siemens.com/cs/ww/en/view/109995012>

Information- and Downloadcenter (Catalogs, Brochures,...)

<https://www.siemens.com/lowvoltage/catalogs>

Industry Mall (Online ordering system)

<https://mall.industry.siemens.com/mall/en/en/Catalog/product?mlfb=3KD4832-0QE10-0>

Service&Support (Manuals, Certificates, Characteristics, FAQs,...)

<https://support.industry.siemens.com/cs/ww/pl/ps/3KD4832-0QE10-0>

Image database (product images, 2D dimension drawings, 3D models, device circuit diagrams, ...)

https://www.automation.siemens.com/bilddb/cax_en.aspx?mlfb=3KD4832-0QE10-0

CAx-Online-Generator

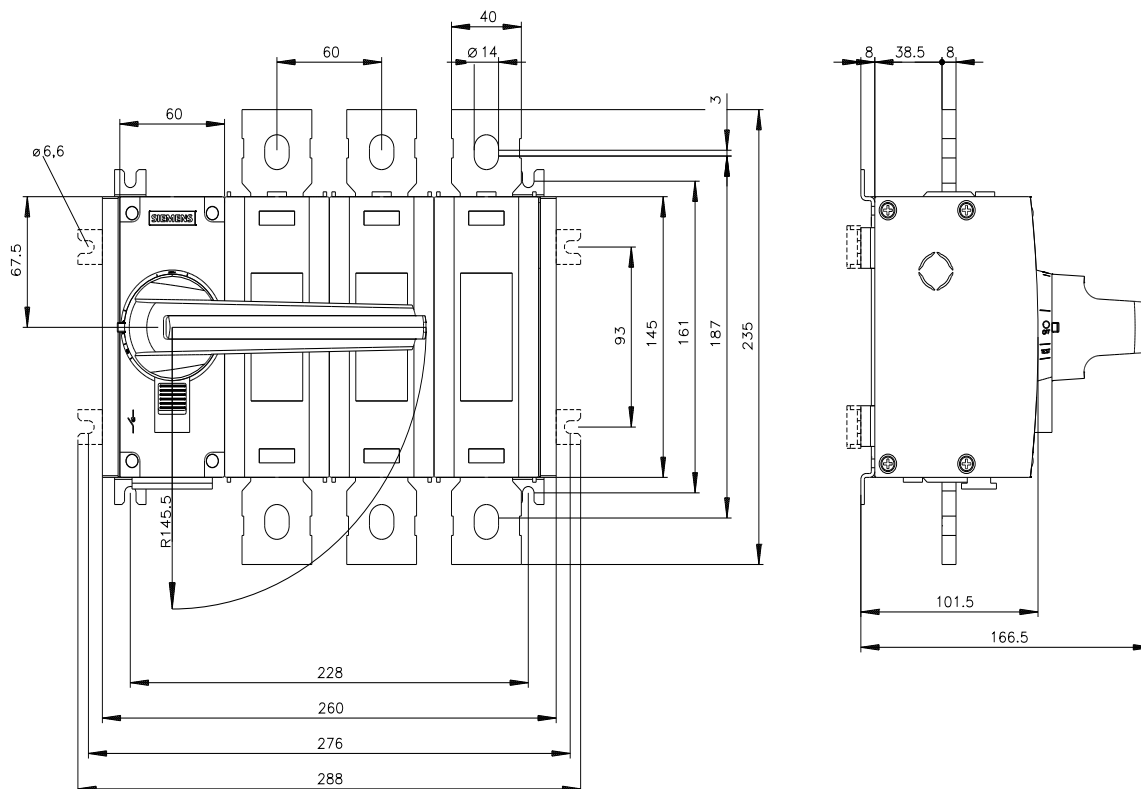
<https://www.siemens.com/cax>

Tender specifications

<https://www.siemens.com/specifications>

Krzywe charakterystyczne

[https://curves.simaris.siemens.com/curves/<mmp_prod_noCOMP="HAUPT"></mmp_prod_no>](https://curves.simaris.siemens.com/curves/<mmp_prod_noCOMP=)





-CR



