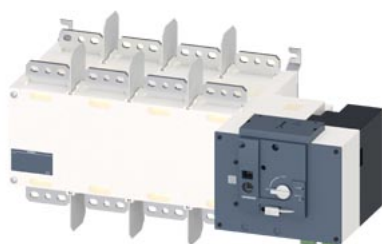


SETRON, Przełącznik sieciowy 3KC, obsługiwany zdalnie, RTSE, 4-bieg., Iu: 1600 A, Ue AC: 415 V (Ie) przy AC-33 B przy 415V: 1000 A, Ie przy AC-23 A przy 690V: 800 A, mocowanie śrubowe napęd silnikowy na prawym końcu, długi uchwyt obrotowy, przyłącze szynowe



Wersja	
Nazwa markowa produktu	SETRON
oznaczenie produktu	Przełącznik sieciowy 3KC
wykonanie produktu	zdalnie sterowany
wykonanie wskaźnika dla wskazywania położenia przełącznika trybu ręcznego	I - O - II
konstrukcja mechanizmu napędowego	Długi uchwyt obrotowy
wykonanie uchwytu	Rękojeść
wykonanie mechanizmu napędowego	Napęd silnikowy
wykonanie mechanizmu napędowego napęd silnikowy	Tak
Ogólne dane techniczne	
liczba biegunów	4
sposób zabudowy urządzenia	montaż na stałe
trwałość mechaniczna (cykle przestawieniowe) przy kolejności funkcji O-I-O typowa	2 500
pozycja mechanizmem napędowym	na prawym końcu
kategoria przepięciowa	IV
stopień zanieczyszczenia	3
napiecie izolacji	
<ul style="list-style-type: none"> <li>wartość znamionowa</li> </ul>	1 000 V
<ul style="list-style-type: none"> <li>przy stopniu zanieczyszczenia 3 przy DC wartość znamionowa</li> </ul>	1 000 V
Napięcie zasilania	
napiecie zasilające przy AC	
<ul style="list-style-type: none"> <li>minimalny</li> </ul>	166 V
<ul style="list-style-type: none"> <li>maksymalny</li> </ul>	332 V
Klasa ochrony	
Stopień ochrony IP	IP00
stopień ochrony IP	
<ul style="list-style-type: none"> <li>przy zamkniętym wyłączniku z osłoną albo pokrywą końcówki kablowej</li> </ul>	IP20
<ul style="list-style-type: none"> <li>od przodu</li> </ul>	IP00
Rozpraszanie	
<ul style="list-style-type: none"> <li>moc stratna [W] przy konwencjonalnym termicznym prądzie znamionowym na urządzenie</li> </ul>	488 W
Obwód główny	
częstotliwość robocza wartość znamionowa	
<ul style="list-style-type: none"> <li>minimalny</li> </ul>	45 Hz
<ul style="list-style-type: none"> <li>maksymalny</li> </ul>	65 Hz

prąd roboczy wartość znamionowa	1 600 A
<b>Obwód pomocniczy</b>	
liczba podłączonych zestyków NC dla zestyków pomocniczych	0
liczba podłączonych zestyków NO dla zestyków pomocniczych	3
liczba podłączonych zestyków CO dla zestyków pomocniczych	0
liczba zestyków przełącznych dla styków pomocniczych	4
liczba zestyków rozwiernych dla styków pomocniczych	0
liczba zestyków zwiernych dla styków pomocniczych	0
możliwość zastosowania jako łącznik główny	Tak
możliwość zastosowania rozłącznik izolacyjny	Tak
możliwość zastosowania wyłącznik awaryjny	Nie
możliwość zastosowania wyłącznik bezpieczeństwa	Nie
możliwość zastosowania wyłącznik konserwacyjny	Tak
wyposażenie produktu blokada	Tak
rozszerzenie produktu przełącznik pomocniczy	Tak
rozszerzenie produktu opcjonalny napęd silnikowy	Nie
rozszerzenie produktu opcjonalny wyzwalacz napięciowy	Nie
<b>Zwarcie</b>	
<ul style="list-style-type: none"> <li>• zdolność włączania zwarciovego (I<sub>cm</sub>) dla rozłącznika izolacyjnego przy AC 415 V bez wkładki bezpiecznikowej według IEC 60947-3 wartość znamionowa minimalna</li> </ul>	105 kA
<ul style="list-style-type: none"> <li>• zdolność włączania zwarciovego (I<sub>cm</sub>) dla rozłącznika izolacyjnego przy AC 415 V bez wkładki bezpiecznikowej według IEC 60947-6-1 wartość znamionowa minimalna</li> </ul>	67,2 kA
<b>warunkowy prąd zwarciovyy przy zabezpieczeniu po stronie sieci</b>	
<ul style="list-style-type: none"> <li>• przy 415 V przez wkładkę bezpiecznikową G według IEC 60947-6-1 wartość znamionowa</li> </ul>	100 kA
<ul style="list-style-type: none"> <li>• przy 415 V przez wkładkę bezpiecznikową G wartość znamionowa</li> </ul>	100 kA
prąd wejściowy na wejściu cyfrowym przy sygnale <0> maksymalny	1 mA
<b>liczba wejść cyfrowych</b>	5
<ul style="list-style-type: none"> <li>• wykonanie wejścia przełączającego</li> </ul>	Połączony z zaciskiem sterującym
<b>wykonanie przekaźnika</b>	1 przekaźnik: 1NO, 2A 250 VAC or 2A 24 VDC.
czas trwania impulsu minimalny	0,06 s
<b>opóźnienie na wejściu</b>	0,046 s
<b>Połączenia</b>	
<ul style="list-style-type: none"> <li>• rodzaj przekrojów poprzecznych możliwych do podłączenia przewodów dla szyny prądowej Cu</li> </ul>	2x 100 x 5
<b>rodzaj przekrojów poprzecznych możliwych do podłączenia przewodów dla przewodów Cu</b>	
<ul style="list-style-type: none"> <li>• wielożyłowy z końcówką kablową zgodnie z DIN 46234</li> </ul>	4x240 mm <sup>2</sup>
wykonanie przyłącza elektrycznego	
<ul style="list-style-type: none"> <li>• wejść i wyjść</li> </ul>	Zdejmowany/wtykany
<ul style="list-style-type: none"> <li>• dla głównego obwodu prądowego</li> </ul>	Przyłącze szynowe
<b>Konstrukcja mechaniczna</b>	
<b>wysokość</b>	380 mm
<b>szerokość</b>	716 mm
<b>głębokość</b>	439,5 mm
<b>rodzaj montażu</b>	mocowanie śrubowe
<b>rodzaj montażu</b>	
<ul style="list-style-type: none"> <li>• montaż czołowy, na 4 otwory</li> </ul>	Nie
<ul style="list-style-type: none"> <li>• montaż czołowy, na otwór centralny</li> </ul>	Nie
<ul style="list-style-type: none"> <li>• montaż na szynach</li> </ul>	Nie
<b>Waga netto na jedn.</b>	51 kg
<b>Warunki środowiskowe</b>	

<b>temperatura otoczenia podczas pracy</b>	
• minimalny	-20 °C
• maksymalny	70 °C
<b>temperatura otoczenia podczas magazynowania</b>	
• minimalny	-40 °C
• maksymalny	70 °C

### Zezwolenia Certyfikaty

Environment	General Product Approval
-------------	--------------------------

[Environmental Confirmations](#)



[Miscellaneous](#)



[Confirmation](#)



General Product Approval	Test Certificates	other
--------------------------	-------------------	-------



[Type Test Certificates/Test Report](#)

[Confirmation](#)



### Więcej informacji

**Informacje dotyczące opakowania**

[Informacje dotyczące opakowania](#)

**Information for data generation and storage**

<https://support.industry.siemens.com/cs/ww/en/view/109995012>

**Information- and Downloadcenter (Catalogs, Brochures,...)**

<https://www.siemens.com/lowvoltage/catalogs>

**Industry Mall (Online ordering system)**

<https://mall.industry.siemens.com/mall/en/en/Catalog/product?mlfb=3KC4454-0HA21-0AA3>

**Service&Support (Manuals, Certificates, Characteristics, FAQs,...)**

<https://support.industry.siemens.com/cs/ww/pl/ps/3KC4454-0HA21-0AA3>

**Image database (product images, 2D dimension drawings, 3D models, device circuit diagrams, ...)**

[https://www.automation.siemens.com/bilddb/cax\\_en.aspx?mlfb=3KC4454-0HA21-0AA3](https://www.automation.siemens.com/bilddb/cax_en.aspx?mlfb=3KC4454-0HA21-0AA3)

**CAX-Online-Generator**

<https://www.siemens.com/cax>

**Tender specifications**

<https://www.siemens.com/specifications>

**Krzywe charakterystyczne**

[https://curves.simarisiemens.com/curves/<mmp\\_prod\\_noCOMP="HAUPT"></mmp\\_prod\\_no>](https://curves.simarisiemens.com/curves/<mmp_prod_noCOMP=)

