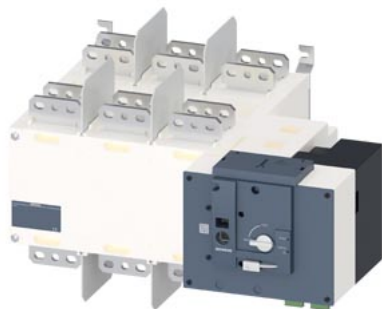


SENTRON, Przełącznik sieciowy 3KC, obsługiwany zdalnie, RTSE, 3-bieg., Iu: 2000 A, Ue AC: 415 V (Ie) przy AC-33 B przy 415V: 1250 A, mocowanie śrubowe napęd silnikowy na prawym końcu, długi uchwyt obrotowy, przyłącze szynowe



Wersja	
Nazwa markowa produktu	SENTRON
oznaczenie produktu	Przełącznik sieciowy 3KC
wykonanie produktu	zdalnie sterowany
wykonanie wskaźnika dla wskazywania położenia przełącznika trybu ręcznego	I - O - II
konstrukcja mechanizmu napędowego	Długi uchwyt obrotowy
wykonanie uchwytu	Rękojeść
wykonanie mechanizmu napędowego	Napęd silnikowy
wykonanie mechanizmu napędowego napęd silnikowy	Tak
Ogólne dane techniczne	
liczba biegunów	3
sposób zabudowy urządzenia	montaż na stałe
trwałość mechaniczna (cykle przestawieniowe) przy kolejności funkcji O-I-O typowa	1 500
pozycja mechanizmem napędowym	na prawym końcu
kategoria przepięciowa	IV
stopień zanieczyszczenia	3
napięcie izolacji	
• wartość znamionowa	1 000 V
Napięcie zasilania	
napięcie zasilające przy AC	
• minimalny	166 V
• maksymalny	332 V
Klasa ochrony	
Stopień ochrony IP	IP00
stopień ochrony IP	
• przy zamkniętym wyłączniku z osłoną albo pokrywą końcówki kablowej	IP20
• od przodu	IP00
Rozpraszanie	
• moc stratna [W] przy konwencjonalnym termicznym prądzie znamionowym na urządzenie	534 W
Obwód główny	
częstotliwość robocza wartość znamionowa	
• minimalny	45 Hz
• maksymalny	65 Hz
prąd roboczy wartość znamionowa	2 000 A
Obwód pomocniczy	

liczba podłączonych zestyków NC dla zestyków pomocniczych	0
liczba podłączonych zestyków NO dla zestyków pomocniczych	3
liczba podłączonych zestyków CO dla zestyków pomocniczych	4
liczba zestyków przełącznych dla styków pomocniczych	0
liczba zestyków rozwiernych dla styków pomocniczych	0
liczba zestyków zwiernych dla styków pomocniczych	0
możliwość zastosowania jako łącznik główny	Tak
możliwość zastosowania rozłącznik izolacyjny	Tak
możliwość zastosowania wyłącznik awaryjny	Nie
możliwość zastosowania wyłącznik bezpieczeństwa	Nie
możliwość zastosowania wyłącznik konserwacyjny	Tak
wyposażenie produktu blokada	Tak
rozszerzenie produktu przełącznik pomocniczy	Nie
rozszerzenie produktu opcjonalny napęd silnikowy	Nie
rozszerzenie produktu opcjonalny wyzwalacz napięciowy	Nie
Zwarcie	
<ul style="list-style-type: none"> • zdolność włączania zwarcowego (I_{cm}) dla rozłącznika izolacyjnego przy AC 415 V bez wkładki bezpiecznikowej według IEC 60947-3 wartość znamionowa minimalna 	105 kA
<ul style="list-style-type: none"> • zdolność włączania zwarcowego (I_{cm}) dla rozłącznika izolacyjnego przy AC 415 V bez wkładki bezpiecznikowej według IEC 60947-6-1 wartość znamionowa minimalna 	105 kA
prąd wejściowy na wejściu cyfrowym przy sygnale <0> maksymalny	1 mA
liczba wejść cyfrowych	5
<ul style="list-style-type: none"> • wykonanie wejścia przełączającego 	Połączony z zaciskiem sterującym
wykonanie przekaźnika	1 przekaźnik: 1NO, 2A 250 VAC or 2A 24 VDC.
czas trwania impulsu minimalny	0,06 s
opóźnienie na wejściu	0,046 s
Połączenia	
<ul style="list-style-type: none"> • rodzaj przekrojów poprzecznych możliwych do podłączenia przewodów dla szyny prądowej Cu 	3x100x5
wykonanie przyłącza elektrycznego	
<ul style="list-style-type: none"> • wejść i wyjść • dla głównego obwodu prądowego 	Zdejmowany/wtykany Przyłącze szynowe
Konstrukcja mechaniczna	
wysokość	380 mm
szerokość	596 mm
głębokość	569 mm
rodzaj montażu	mocowanie śrubowe
rodzaj montażu	
<ul style="list-style-type: none"> • montaż czołowy, na 4 otwory • montaż czołowy, na otwór centralny • montaż na szynach 	Nie Nie Nie
Waga netto na jedn.	65 kg
Warunki środowiskowe	
temperatura otoczenia podczas pracy	
<ul style="list-style-type: none"> • minimalny • maksymalny 	-20 °C 70 °C
temperatura otoczenia podczas magazynowania	
<ul style="list-style-type: none"> • minimalny • maksymalny 	-40 °C 70 °C
Zezwolenia Certyfikaty	
Environment	General Product Approval

[Environmental Con-
firmations](#)



[Miscellaneous](#)



[Confirmation](#)

General Product Ap-
proval

Test Certificates

other



[Type Test Certi-
ficates/Test Report](#)

[Confirmation](#)



Więcej informacji

Informacje dotyczące opakowania

[Informacje dotyczące opakowania](#)

Information for data generation and storage

<https://support.industry.siemens.com/cs/ww/en/view/109995012>

Information- and Downloadcenter (Catalogs, Brochures,...)

<https://www.siemens.com/lowvoltage/catalogs>

Industry Mall (Online ordering system)

<https://mall.industry.siemens.com/mall/en/en/Catalog/product?mlfb=3KC4356-0JA21-0AA3>

Service&Support (Manuals, Certificates, Characteristics, FAQs,...)

<https://support.industry.siemens.com/cs/ww/pl/ps/3KC4356-0JA21-0AA3>

Image database (product images, 2D dimension drawings, 3D models, device circuit diagrams, ...)

https://www.automation.siemens.com/bilddb/cax_en.aspx?mlfb=3KC4356-0JA21-0AA3

CAX-Online-Generator

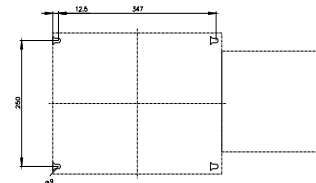
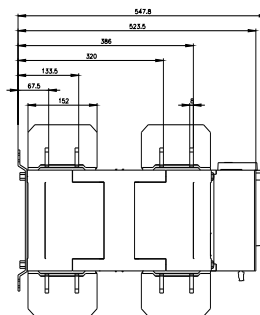
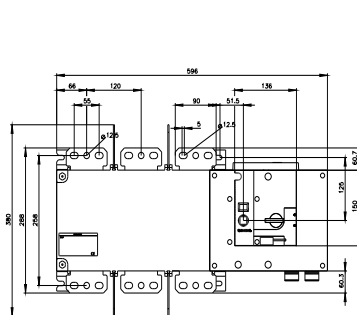
<https://www.siemens.com/cax>

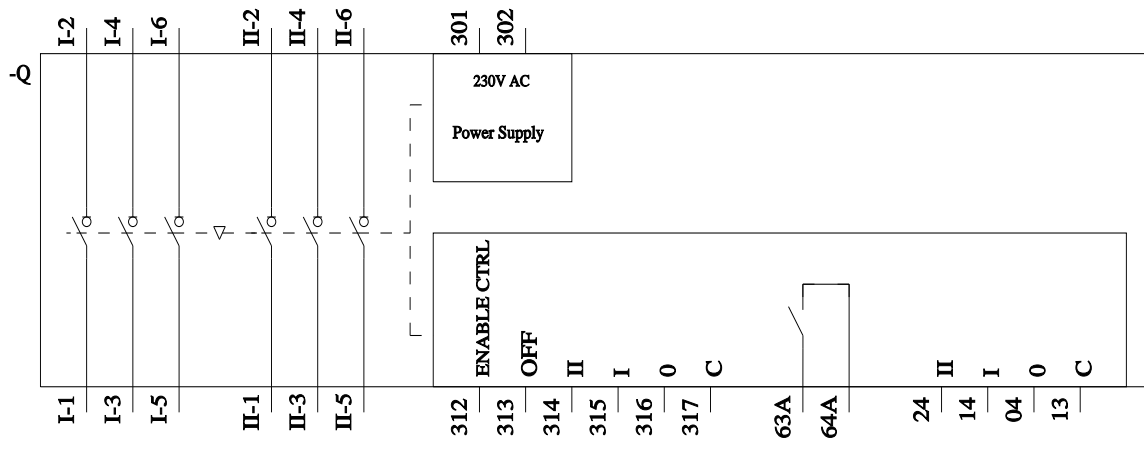
Tender specifications

<https://www.siemens.com/specifications>

Krzywe charakterystyczne

https://curves.simaris.siemens.com/curves/<mmp_prod_noCOMP='HAUPT'></mmp_prod_no>





Ostatnia zmiana:

3.04.2025 

